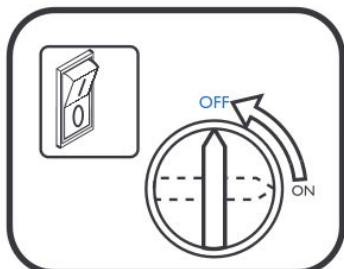


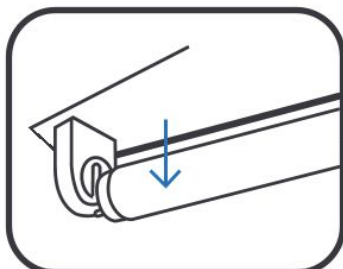
T8

T5

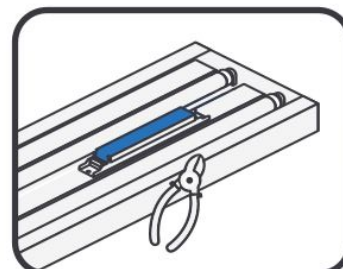
Návod k instalaci pro přímé připojení k síti



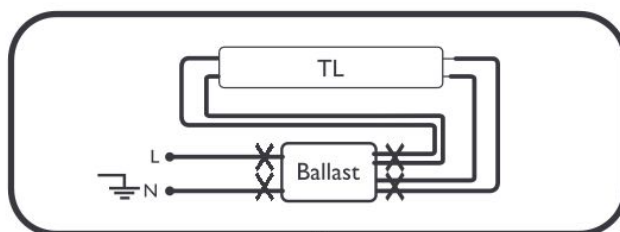
1. Vypněte napájení



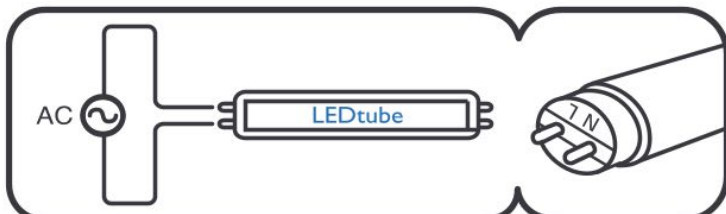
2. Vyměňte lineární
zářivku



3. Odstraňte kryt
u předřadníku

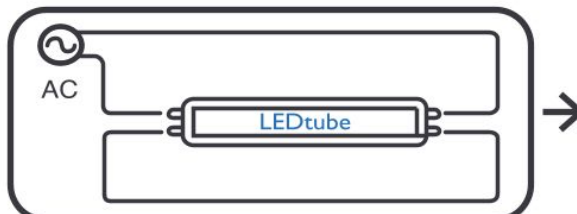


4. Přestříhnete
kabely a odstraňte
předřadník



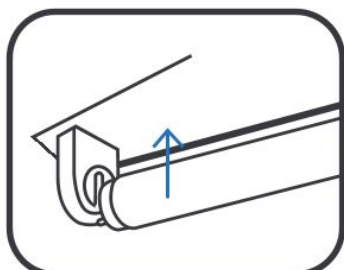
5a. Platí pro T8 EM/230V,
T8 UN a T5 230V

Připojení napětí
230 V pouze
na konec
označený L a N

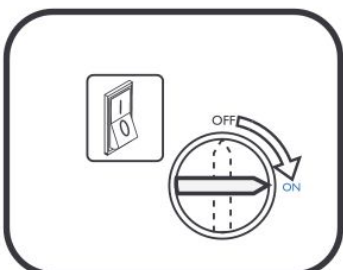


5b. Platí pro T8 EM/230V

**Pozor při nedodržení
schéma zapojení
může dojít k poškození
LED trubice**



6. Nainstalujte LED trubici
(T8 nebo T5 EM/230V
nebo UN)



7. Zapněte napájení