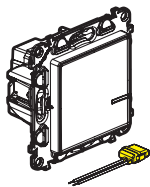


# Spínač s možností stmívání 7 521 84A - 7 522 84A - 7 523 84A - 7 563 84A

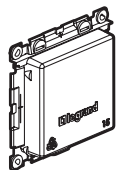


Pro správnou funkci přístroje je nutné nejdříve instalovat startovací kit Valena Life with Netatmo nebo jinou komunikační bránu, např. EMDX<sup>3</sup>.

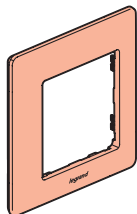
## Obsah balení



Spínač (s možností stmívání) + kompenzátor



Ochranný kryt



Krycí rámeček

Rozsah frekvence: 2.4 - 2.4835 GHz  
Výstupní výkon: < 100 mW

## Technické parametry

V továrním nastavení (ON/OFF) ovládá spínač následující zátěže:

+45°C +5°C			(*) LED		
50/60 Hz	2 x 1,5 mm <sup>2</sup> 1 x 2,5 mm <sup>2</sup>				
240 V~	Max.	125 W	125 VA	125 VA	
	Min.	5 W	5 VA	5 VA	
110 V~	Max.	75 W	75 VA	75 VA	
	Min.	5 W	5 VA	5 VA	

(\*) nebo max. 10 LED žárovek. Pro kvalitní osvětlení doporučujeme použít světelné zdroje stejného typu.

Přístroj není kompatibilní s feromagnetickými transformátory.   
Hrozí zničení přístroje.



Pokud přístroj pracuje v módu «stmívač» (lze aktivovat v mobilní aplikaci) používejte pouze stmívatelné žárovky doporučené výrobcem, uvedené v katalogu Legrand Smart Home.



LE14520AA

**Kompenzátor obj. č. 040149 je nutné systematicky používat** pro zabránění blikání a «ghost» efektu při vypnutí zátěže.

110-240 V~	50/60 Hz	11 mA max.	-5°C → +55°C

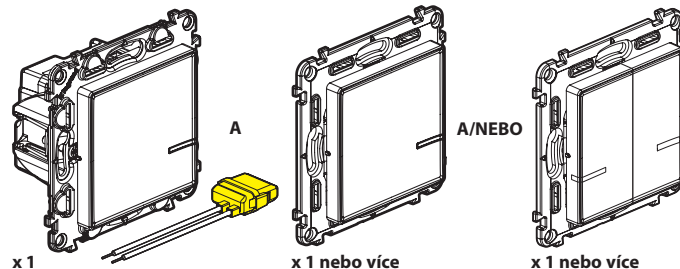


Pouze jeden kompenzátor na obvod/zátěž

## Než začnete: upozornění na kabeláž

Pokud chcete instalovat ovládání světla ze dvou nebo více míst (spínač č.6) nebo spínané zásuvky, čtěte následující upozornění:

Pro ovládání světla ze dvou nebo více míst použijte pouze následující přístroje:



Spínač bez «N» vodiče (s možností stmívání) + kompenzátor

Bezdrátové spínače pro všechny další místa ze kterých chceme světlo spínat (nejsou součástí dodávky)



**Nikdy nepoužívejte:** dva drátové spínače (s možností stmívání) pro ovládání stejného světla tzn. pro náhradu funkce klasického spínače č.6 (schodišťového) a 7 (křížového).

1

## Důležitá bezpečnostní opatření

1



OFF

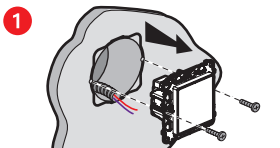
Vypněte hlavní jistič

2

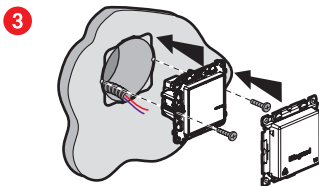


Před započetím práce zkontrolujte zda je instalace skutečně bez napájení.

## 2 Instalujte drátový spínač (s možností stmívání)

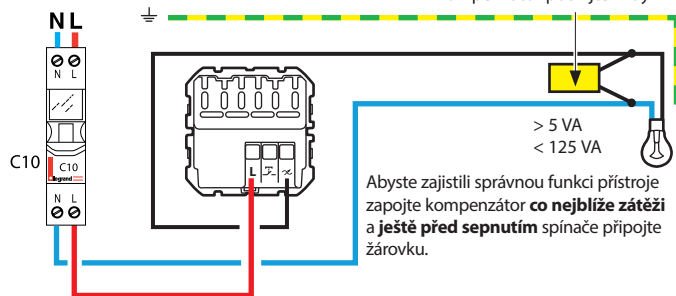


Vyjměte a odpojte stávající spínač



## 2 Připojte vodiče na spínač

Kompenzátor použijte vždy



— N (nulový) = modrý

— L (fáze) = nikdy ne modrý nebo žlutozelený či zelený

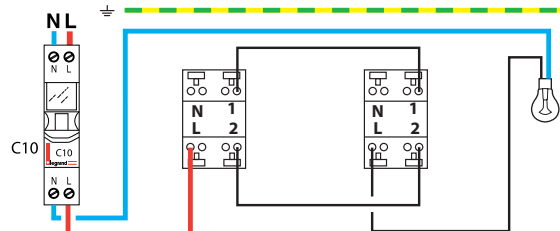
— ⊕ (ochranný či zemnicí) = zelenožlutý



Drátový spínač (s možností stmívání) pracuje se standardními nebo stmívatelnými žárovkami včetně LED s celkovým příkonem min. 5 W. V případě stmívání použijte vždy klasické nebo doporučené LED stmívatelné žárovky viz katalog Legrand Smart Home.

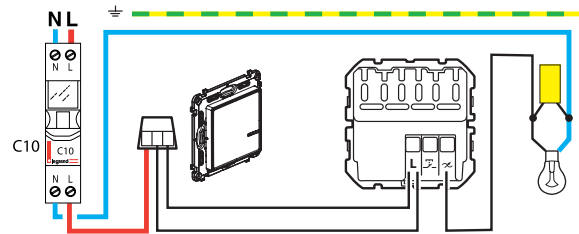


## Původní kabeláž



## Náhrada spínačů č.6 (schodišťová funkce) drátovým (spínač/stmívač) a bezdrátovým spínačem.

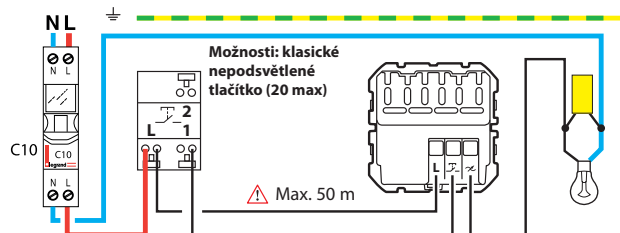
Bezdrátový spínač a drátový spínač/stmívač



Použijte svorku pro spojení napájecího vodiče a vodičů které propojovali oba původní spínače. Izolujte případný vodič «N».

## Náhrada spínačů č.6 (schodišťová funkce) drátovým spínačem/stmívačem a klasickým tlačítkem.

Klasické nepodsvětlené tlačítko + drátový spínač/stmívač



### Pro přidání dalších přístrojů do instalace čtěte pokyny:

-v aplikaci Legrand Home + Control (Nastavení/Přidat přístroj)

-případně v návodech na [www.legrand.cz](http://www.legrand.cz)



[www.legrand.cz](http://www.legrand.cz)

Legrand - technická podpora tel.:246 007 607 - e-mail: [technicka.podpora@legrandcs.cz](mailto:technicka.podpora@legrandcs.cz)

### Bezpečnostní pokyny

Tento výrobek musí být instalován podle instalačních pokynů kvalifikovaným elektrikářem. Nesprávná instalace a/nebo používání mohou způsobit úraz elektrickým proudem nebo požár. Před vlastní instalací si přečtěte návod a vezměte v úvahu specifické vlastnosti prostoru a umístění, kde bude výrobek instalován. Přístroj neotevírejte, nerozebírejte, neopravujte a neměňte pokud k tomu neexistuje zvláštní pokyn v návodu. Všechny výrobky **Legrand** smí otevít a opravovat výhradně pracovníci vyškolení a pověřeni společností **Legrand**. Každé neoprávněné otevření nebo oprava má za následek ztrátu všech odpovědností, práv na výměnu a záruk. Používejte výhradně doplňky značky **Legrand**.

## ZJEDNODUŠENÉ EU PROHLÁŠENÍ O SHODĚ

Níže podepsaný,

**Legrand**

prohlašuje že rádio-elektronické zařízení popisované v tomto návodu odpovídá nařízení 2014/53/EU. Plný text tohoto EU prohlášení je dostupný na stránce:

[www.legrandoc.com](http://www.legrandoc.com)