

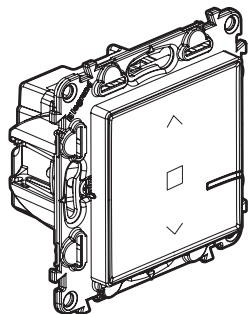
## Žaluziový spínač

7 521 90A - 7 522 90A - 7 523 90A - 7 563 90A

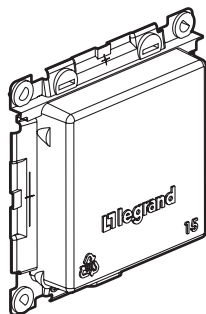


Pro správnou funkci přístroje **je nutné** nejdříve instalovat startovací kit Valena Life with Netatmo nebo jinou komunikační bránu, např. EMDX3.

### Obsah balení



Žaluziový spínač



Ochranný kryt

### Technické parametry

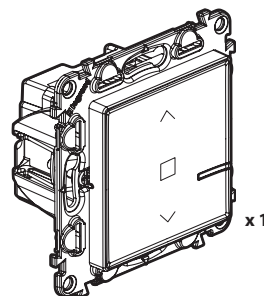
 + 45° C + 5° C	 1 x 1,5 mm <sup>2</sup> 1 x 2,5 mm <sup>2</sup> 2 x 1,5 mm <sup>2</sup>	
110-240 Vac 50/60 Hz	240 VAC maxi.	1 x 500 VA
	110 VAC maxi.	1 x 270 VA

① Motor žaluzie

### Než začnete:

Pokud chcete instalovat žaluziový spínač čtěte následující upozornění:

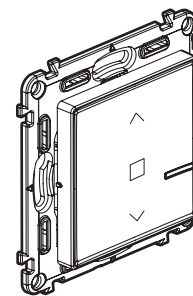
**Pro ovládání žaluziového spínače jedním nebo více bezdrátovými žaluziovými spínači použijte pouze následující přístroje:**



x 1

Drátový žaluziový spínač

A



x 1

nebo více

Bezdrátový žaluziový spínač  
(není součástí dodávky)

Použijte bezdrátový žaluziový spínač pro každý další bod ze kterého chcete drátový žaluziový spínač ovládat.

### Pro vytvoření centrálního ovládání:

- pro každou žaluzii použijte jeden drátový žaluziový spínač
- pro centrální ovládání více žaluzií použijte bezdrátový žaluziový spínač

### 1 Důležitá bezpečnostní opatření

1



**OFF**  
Vypněte hlavní jistič

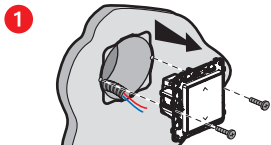
2



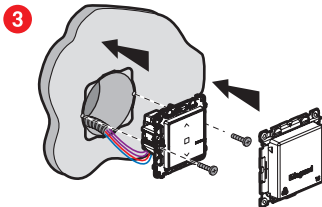
**Před započetím práce zkontrolujte zda je instalace skutečně bez napájení.**

LE10668AD

## 2 Instalujte drátový žaluziový spínač

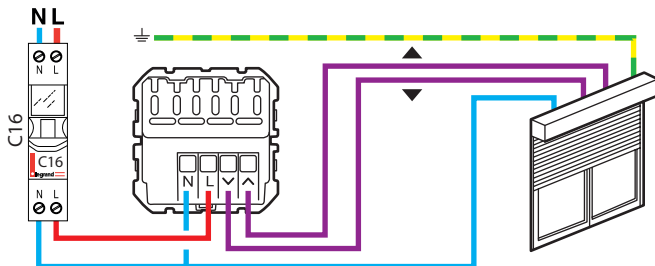


Odstraňte původní žaluziový spínač




### 2 Připojte drátový žaluziový spínač




Umožňuje ovládání nahoru/dolů/stop, nastavení konkrétní pozice dostupné v app Home + Control.



Řešení Valena Life with Netatmo je kompatibilní s motory žaluzií s mechanickou nebo elektronickou STOP funkcí které lze ovládat klasickými žaluziovými spínači. Není kompatibilní s motory přímo ovládanými bezdrátovými ovládači.

 Před započetím práce zkontrolujte zda je instalace skutečně bez napájení (hrozí úraz nebo zničení přístrojů).

Rozsah frekvence: 2.4 - 2.4835 GHz  
Výstupní výkon: < 100 mW

-  N (nulový) = modrý
-  L (fáze) = nikdy ne modrý nebo žlutozelený či zelený
-   $\perp$  (ochranný či zemnicí) = zelenožlutý

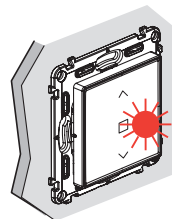
## 3 Instalace žaliuziového spínače



ON

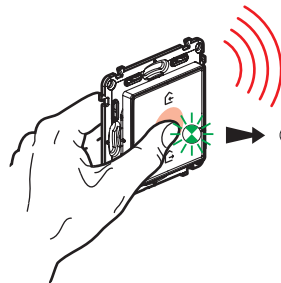
Opět zapněte napájení přístrojů zapnutím hlavního jističe.

### 2



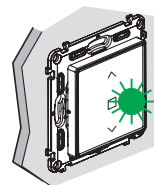
LED indikátor na drátovém žaluziovém spínači se rozsvítí červeně.

### 3

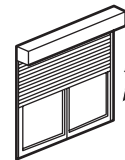


Stiskněte střed klapky bezdrátového ovládače scénářů «doma/mimo domov» dokud se indikační LED krátce zeleně nerozsvítí, pak stisk uvolněte.

### 4



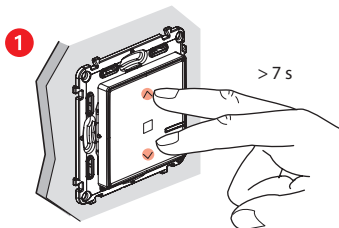
Počkejte dokud se LED indikátor na drátovém žaluziovém spínači se nerozsvítí zeleně.



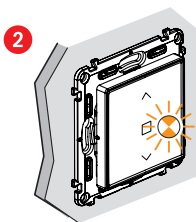
Pokud je žaluzie zavřená tak se okamžitě otevře.

- 4 Pro kalibraci žaluzie ji zcela otevřete a zavřete - provedte celý cyklus.

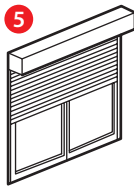
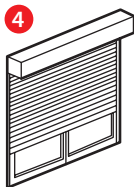
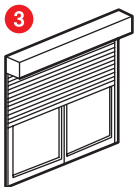
- 5 V případě potřeby lze kalibraci spustit znovu pomocí žaluziového spínače.



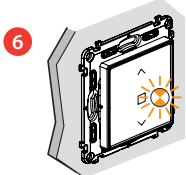
Stiskněte současně na 7s horní i dolní tlačítko.



LED bliká oranžově



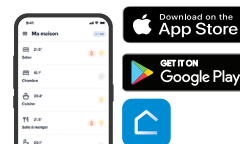
Během kalibrace tlačítka přístroje nepoužívejte, cca 5 min.



LED přestane blikat a kalibrace je hotova.

- 6 Manuální kalibraci lze provést i pomocí aplikace Home + Control.

Stáhněte aplikaci Home + Control a pokračujte podle pokynů.



- Pro přidání přístrojů do instalace následujte pokyny:  
- v aplikaci **Legrand Home + Control** (Nastavení/Přidat přístroj)  
- případně v návodech na [www.legrand.cz](http://www.legrand.cz)



[www.legrand.cz](http://www.legrand.cz)

Legrand - technická podpora tel.:246 007 607 - e-mail: [technicka.podpora@legrandcs.cz](mailto:technicka.podpora@legrandcs.cz)

#### ⚠ Bezpečnostní pokyny

Tento výrobek musí být instalován podle instalačních pokynů kvalifikovaným elektrikářem. Nesprávná instalace a/nebo používání mohou způsobit úraz elektrickým proudem nebo požár. Před vlastní instalací si přečtěte návod a vezměte v úvahu specifické vlastnosti prostoru a umístění, kde bude výrobek instalován. Přístroj neotevírejte, nerozebírejte, neupravujte a neměňte pokud k tomu neexistuje zvláštní pokyn v návodu. Všechny výrobky **Legrand** smí otevřít a opravovat výhradně pracovníci vyškolení a pověřeni společností **Legrand**. Každé neoprávněné otevření nebo oprava má za následek ztrátu všech odpovědností, práv na výměnu a záruk. Používejte výhradně doplňky značky **Legrand**.

## ZJEDNODUŠENÉ EU PROHLÁŠENÍ O SHODĚ

Níže podepsaný,

**Legrand**

prohlašuje že rádio-elektronické zařízení popisované v tomto návodu odpovídá nařízení 2014/53/EU. Plný text tohoto EU prohlášení je dostupný na stránce:

[www.legrandoc.com](http://www.legrandoc.com)