



MARIMEX

CZ

SK

DE

PL

EN

HU

Bazén Orlando

Návod k montáži a použití

3,66 x 0,91 m

3,66 x 1,07 m

3,66 x 1,22 m

4,57 x 1,07 m

4,60 x 1,22 m



CZ PŘED INSTALACÍ A POUŽITÍM BAZÉNU SI PEČLIVĚ PŘEČTĚTE NÁVOD NA POUŽITÍ A NÁVOD NA INSTALACI. OBA NÁVODY SI USCHOVEJTE PRO DALŠÍ POUŽITÍ.



MARIMEX



OBSAH

BEZPEČNOSTNÍ PRAVIDLA	3
NÁVOD K POUŽITÍ	4
ÚVOD	4
PÉČE O BAZÉNOVOU VODU	4
NÁVOD K MONTÁŽI	6
VÝBĚR STANOVIŠTĚ A PŘÍPRAVA PODKLADU	6
MONTÁŽ BAZÉNU	10
NÁVOD K POUŽITÍ BAZÉNOVÉ PODLOŽKY	15
SK	17
DE	32
PL	48
EN	63
HU	78



BEZPEČNOSTNÍ PRAVIDLA

CZ

Váš bazén obsahuje velké množství vody a je dostatečně hluboký, aby představoval podstatně nebezpečí pro život a zdraví, pokud by nebyla přísně dodržována následující bezpečnostní pravidla. Ti, kdo poprvé používají bazén podstupují největší riziko zranění. Zajistěte, aby každý znal bezpečnostní pravidla dříve, nežli vstoupí do bazénu.



1. Zákaz skákání do bazénu nebo skákání střemhlav

Horní lišta stěny vašeho bazénu není lávka a **nesmí** být používána pro skákání do bazénu či skákání střemhlav. **Nedovolte** skákání do bazénu či skákání střemhlav do bazénu z plošiny schůdků nebo horní lišty stěny bazénu. Skákání střemhlav či skákání do bazénu může mít za následek vážné zranění nebo smrt utonutím.



2. Nikdy nepoužívejte bazén osamocen

Nikdy nedovolte, aby byl bazén používán bez dozoru prováděném přinejmenším jednou osobou, která nepatří mezi koupající se. Vždy musí být k dispozici někdo, kdo v případě nebezpečí poskytne pomoc



3. Děti nenechávejte nikdy bez dozoru

Nikdy nenechte dítě samotné nebo bez dozoru v bazénu nebo v blízkosti bazénu – ani na jednu vteřinu.



4. Žádný "brajgl"

Nedovolte "řádění" v bazénu nebo kolem vašeho bazénu. Povrchy mohou klouzat a být nebezpečné, když se namokří. Pohyb po horní liště bazénu není dovolen.



5. V noci osvětlete bazén

Jestliže je bazén používán po setmění, musí být zajištěno odpovídající osvětlení. Osvětlení prostoru bazénu musí být dostatečné k tomu, aby se dala posoudit hloubka bazénu a aby byly vidět všechny prvky v bazénu a kolem něho. Osvětlení konzultujte s odborníkem.



6. Omezte přístup do bazénu

Neponechávejte židle nebo jiný nábytek vedle bazénu, který by mohlo dítě použít k tomu, aby se dostalo do bazénu. **Schůdky musí být odstraněny**, kdykoli je bazén bez dozoru. Velice se doporučuje plot kolem bazénu a zamykatelná vrátka. Některé právní předpisy je mohou požadovat.



7. Žádný alkohol nebo drogy

Požívání alkoholu nebo drog je **neslučitelné** s bazénovými aktivitami. Osoby, které pily alkohol nebo použily jakoukoli drogu nesmí být puštěny do bazénu a je třeba je pečlivě pozorovat, když jsou v přilehlých prostorách.



8. Udržujte váš bazén čistý a zdravotně nezávadný

Voda v bazénu musí být pravidelně filtrována a chemicky ošetřována, aby byla zdravotně nezávadnou. Používejte vhodnou filtrační jednotku k odstranění rozptýlených částic a vhodné přípravky bazénové chemie podle jejich návodů, aby se zničily škodlivé bakterie a aby se zabránilo tvoření řas. Pamatujte, že zdravotně závadná voda je vážným zdravotním rizikem.

Výstraha: Neupravujte bazén ani neprovádějte žádné zásahy do konstrukce sestaveného a naplněného bazénu. Může to mít za následek zhroutilí bazénu nebo i vážné zranění.

NÁVOD K POUŽITÍ

UPOZORNĚNÍ: Použití bazénu zahrnuje také dodržování bezpečnostních pravidel popsanych v tomto návodu. Za účelem prevence utonutí nebo jiných vážných zranění se vyplatí zabránit neočekávanému přístupu dětí ve věku do 5 let k bazénu, a v průběhu jejich koupání udržovat nad nimi nepřetržitý dohled.



ÚVOD

1. PŘEČTĚTE SI NÁVOD

Dříve, nežli začnete, přečtěte si až do konce všechny části tohoto návodu včetně části „Návod k montáži bazénu“. Pokyny vysvětlují, jak instalovat a používat váš bazén. Jednoduše postupujte podle návodů krok po kroku.

Zaručeně si přečtete Bezpečnostní pravidla a zajistíte, aby každý, kdo používá váš bazén, je četl a porozuměl jim.

2. NÁHRADNÍ DÍLY A SERVIS

V případě, že budete potřebovat radu, zajistit servis nebo získat náhradní díl, obraťte se na svého prodejce. Při údržbě a opravách používejte originální náhradní díly.

PÉČE O BAZÉNOVOU VODU

Vodu v bazénu neznečišťují pouze viditelné nečistoty (prach, listí, písek, větve...), ale také mikroorganismy (bakterie, řasy, houby a viry). I po umytí vnese každý koupající do bazénu neuvěřitelné množství nečistot, pot, vlasy, kožní maz, zbytky kosmetických a opalovacích krémů. Neosprchovaný a neumytý člověk vnese do vody neuvěřitelných 600 milionů až 3,5 miliardy bakterií, zárodků a virů. Ty tvoří ideální živnou půdu pro další bakterie, řasy, houby a viry. Proto je nutno vodu pravidelně ošetřovat pro zajištění trvalé bakteriologické a zdravotní nezávadnosti.

QR kód: Příručka bazénová chemie
(Jak správně pečovat o bazénovou vodu)



Doporučené hodnoty bazénové vody

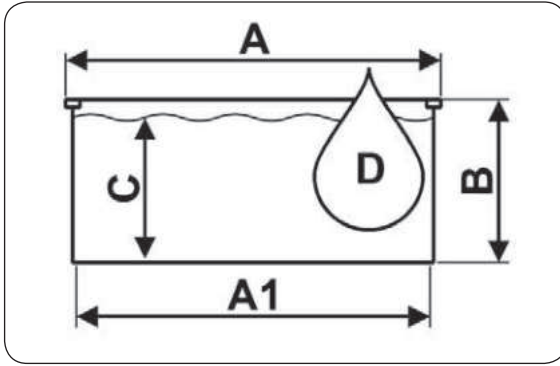
Tvrdost:	ne více než	18°N
Hodnota pH:	v rozmezí	6,8 – 7,2
Alkalita:	v rozmezí	80 – 120 mg/l
Volný chlór*:	v rozmezí	0,3 – 0,6 mg/l
Aktivní kyslík*:	v rozmezí	4 – 20 mg/l

* Kyslíkové a chlorové přípravky se nikdy nesmí používat současně, protože spolu vzájemně reagují a ruší tím své dezinfekční účinky.

Důležité: Nedodržování doporučených hodnot bazénové vody má negativní vliv na životnost jednotlivých částí bazénu.

Poznámka: Vyobrazení uvedená v tomto návodu nemusí přesně odpovídat Vašemu bazénu. Vyobrazení slouží především k lepšímu pochopení textu. Výrobce si vyhrazuje právo na provádění změn bez předchozího upozornění.

Přibližné rozměry a objem vody bazénu



Typ bazénu	A [cm]	A1 [cm]	B [cm]	C [cm]	D [m ³]
Ø 3,6 x 0,91 m	Ø 364	Ø 360	91	76	7,7
Ø 3,6 x 1,07 m	Ø 364	Ø 360	107	92	9,4
Ø 3,6 x 1,22 m	Ø 364	Ø 360	122	107	10,9
Ø 4,6 x 1,07 m	Ø 462	Ø 458	107	92	15,2
Ø 4,6 x 1,22 m	Ø 462	Ø 458	122	107	17,6

Třída těsnosti bazénu: W₂

NÁVOD K MONTÁŽI

VÝBĚR STANOVIŠTĚ A PŘÍPRAVA PODKLADU



VÝBĚR STANOVIŠTĚ

1. PŘIPRAVTE SI POTŘEBNÉ VYBAVENÍ

Před započítím stavby bazénu si připravte potřebné nástroje a nářadí. Budete potřebovat:

- rýč, krumpáč, hrábě, lopatu a kolečko na přemísťování zeminy a manipulaci s pískem;
- dřevěný hranol asi 5 x 5 cm o délce větší, než je polovina průměru bazénu, dřevěný kolík, pytlík mouky nebo jemného písku apod., klubko motouzu, nůž, vodováhu, pásma, kladivo a hřebíky pro přípravu rovného podkladu;
- prosátý kopaný písek pro vyrovnání podkladu a vytvoření koutové výplně;
- křížový a plochý šroubovák, kombinační kleště, textilní lepicí pásku (na koberce), nůž, kolíčky na prádlo pro sestavení bazénu.

Před montáží bazénu doporučujeme sestavit schůdky. Budou se hodit v průběhu montáže bazénu, kdy je nutno vstupovat a vystupovat z bazénu přes sestavenou stěnu. Pokyny k jejich sestavení naleznete v balení schůdků.

2. VYBERTE SI PRO STAVBU BAZÉNU VHODNÝ DEN

Se stavbou bazénu počkejte na slunečný bezvětrný den. Nepokoušejte se stavět bazén za větru.

Zajistěte si pomoc alespoň jedné dospělé osoby.

Přibližná doba instalace, vyjma terénních úprav, je asi 3-4 hodiny.

3. TERÉN

Výběru správného místa pro váš bazén věnujte zvláštní péči:

- Vyberte plochu o odpovídajících rozměrech, a tak plochou a vodorovnou, jak je jen možné.
- Zvolte celodenně osluněné místo se suchou a pevnou zeminou - nestavte bazén na asfaltu, šterku, dřevu, na navázce, podmáčené ploše, na rašelinové bažině nebo nad podzemními prostory, jako např. zásobníky vody, septiky, kanály apod.
- Zkontrolujte, jestli na tomto místě neroste nějaká rostlina, která by mohla prorůst fólií vašeho bazénu. Pokud tomu tak je, pak doporučujeme v dostatečném předstihu před zahájením terénních prací ošetřit stanoviště totálním herbicidem (podle návodu), případně pod těleso bazénu při stavbě položit černou zahradní fólii.
- Svažitě plochy bude třeba upravit, aby byly vodorovné, a to odkopáním vyšších míst, nikoliv zasypáním níže položených míst.

- Bazén je konstruován tak, aby po splnění podmínek pro zapuštění mohl být částečně zapuštěn do země. Podmínky pro zapuštění a odborné poradenství poskytuje prodejce tohoto bazénu.

4. PODMÍNKY, KTERÝM JE TŘEBA SE VYHNOUT

Neumísťujte bazén v blízkosti nebo na kterémkoli z následujících míst:

- V blízkosti ploch a předmětů, které jsou pro děti nebo zvířata přístupné a které jim mohou usnadnit vstup do bazénu. V opačném případě je nutno zabezpečit okolí bazénu před vstupem dětí a zvířat do bazénu.
- Na trávě, kamenech a kořenech. Tráva pod fólií bazénu shnije a kameny a kořeny poškodí fólii bazénu. NE
- V blízkosti stromů a vyšších keřů. Listy a další nečistoty padají pak přímo do bazénu a zvyšují jeho znečištění.
- Pod visutým elektrickým vedením a šňůrami na prádlo.
- V místech se špatným přirozeným odváděním vody. Může dojít k zaplavení okolí bazénu vodou.
- Na plochách nedávno ošetřených ropnými pesticidy, chemikáliemi nebo hnojivý. V tomto případě je nezbytné použít bazénovou podložku z geotextilie.

NE



5. PLÁNUJTE DOPŘEDU

- Vězte, že okolní porost (stromy, keře) povyroste a může bazén zastínit.
- Budete používat příslušenství bazénu nebo další zařízení, které vyžaduje elektřinu? Umístěte váš bazén tak, aby bylo možno toto zařízení instalovat v souladu s bezpečnostními předpisy (viz návod tohoto zařízení). Případnou instalaci elektrické zásuvky svěřte pracovníkovi s příslušnou kvalifikací.

ANO



PŘÍPRAVA PODKLADU PRO BAZÉN

Důležité: Plocha pod bazénem musí splňovat následující zásadní podmínky: Musí být vodorovná,

tzn. v toleranci maximálně 2,5 cm na příčný rozměr bazénu.

Musí být opatřena tenkou vrstvou prosátého písku,

tzn. že písek vyrovná drobné nerovnosti plochy, vzniklé po použití pracovních nástrojů (krumpáče, motyky, ...) a pokryje celou plochu bazénu vrstvou nejvýše 2 cm.

Musí být zhutněná,

tzn. tak pevná, aby člověk o hmotnosti min 80 kg nezanechával na ploše viditelné stopy.

1. VYZNAČTE PLOCHU

a. Zatlučte do země kolík v zamýšleném středu bazénu (viz obr. 2-1).

b. Jeden konec provázku uvažte za kolík a na druhý konec uvažte plechovku s pískem nebo vápnem, moukou apod., kterou vyznačte na zemi kruh. Poloměr základu bude o 15 cm větší, než je poloměr bazénu (viz obr. 2-2). Délka provázku je uvedena v tabulce pro příslušný průměr bazénu.

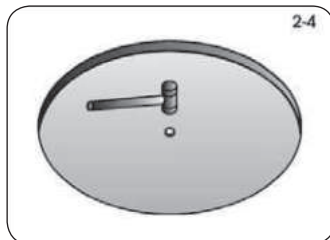
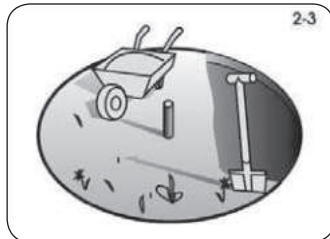
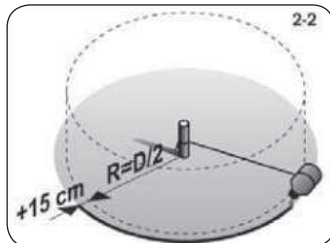
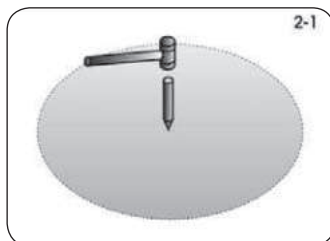
Průměr bazénu	Délka provázku	Délka hranolu
3,66 m	200 cm	200 cm
4,57 m	250 cm	250 cm
4,60 m	250 cm	250 cm

2. ODSTRÁŇTE DRNY, PŘEVEĎTE VÝKOP

a. Z vyznačené plochy do hloubky 10-15 cm pečlivě odstraňte všechny drny a rostliny (viz obr. 2-3).

b. Z vyznačené plochy odstraňte všechny klacky, kameny a kořeny.

c. V případě, že budete bazén zapouštět do země, je nutné provést výkopové práce do hloubky podle zvláštní stavební přípravy.



3. VYZNAČENOU PLOCHU UPRAVTE, ABY BYLA ROVINNÁ, VODOROVNÁ A ZHTNĚNÁ

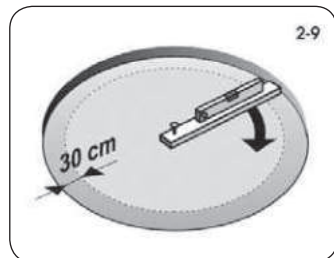
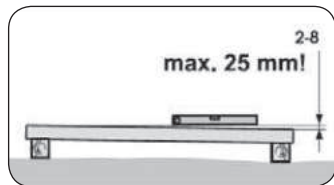
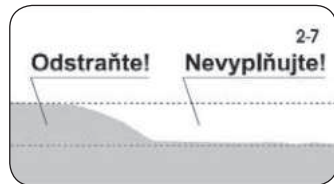
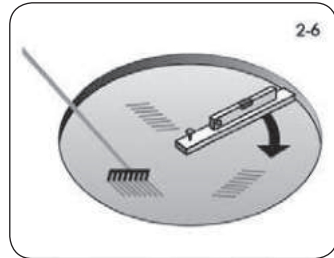
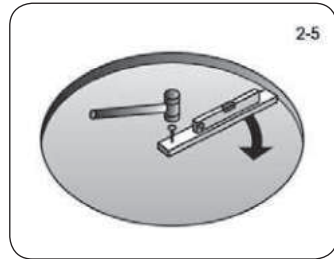
Pamatujte: Váš bazén musí být vodorovný.

Věnujte čas tomu, aby podklad byl dokonale vodorovný. Odchyłka od vodorovné roviny nesmí být větší než 25 mm.

- Kolík nahradte kúlem s plochým horním koncem o průřezu cca 25x25 mm a délce cca 15 cm. Zatlučte ho do země tak, že jeho horní plocha je v rovině se zemí. (viz obr. 2-4)
- Připravte si hranol o průřezu 5x10 cm a délce podle velikosti bazénu (viz tabulka výše). Hřebíkem přitlučte k vrchu kúlu jeden konec hranolu. Použijte dostatečně dlouhý hřebík, aby udržel konec hranolu na kolíku, když budete hranolem otáčet v kruhu (viz obr. 2-5).
- Na hranol položte vodováhu a posunujte hranolem do kruhu kolem konce přitlučeného ke kúlu a zjistěte tak vyvýšená místa a prohlubně (viz obr. 2-6).
- Všechna vyvýšená místa odstraňte** lopatou, motykou nebo hráběmi. **Pamatujte, váš bazén musí být vodorovný** v toleranci 25 mm napříč bazénem (viz obr. 2-7).
- Nevyplňujte prohlubně** (viz obr. 2-7). Zасыпávání nevytvoří bezpečný podklad pro váš bazén. Malé prohlubně mohou být vyplněny, avšak zásyp musí být pevně udusán pěchem.
- Pro jistotu budoucí stability bazénu je nutno nyní podklad ztuhnit pěchem.** Nezhtněný podklad může pod tlakem napuštěného bazénu slehnout a způsobit tak zhroucení bazénu. Vzniklé prohlubně a nerovnosti vyplňte a pěchujte.

Pomůcka: Projděte se po ploše. Na správně zhtněném povrchu nejsou vidět žádné stopy.

Pamatujte: Vnějších 30 cm kruhu musí být v dokonalé rovině (viz obr. 2-9). **Spodní hrana stěny bazénu musí být vodorovně a nesmí být pod ní prolákliny.** Věnujte čas k tomu, abyste si byli jisti, že tato plocha je dokonale rovinná a vodorovná.



MONTÁŽ BAZÉNU



1. VYTVOŘTE DOLNÍ RÁM BAZÉNU

a. Postupně spojte obloukové lišty [3] pomocí spojovacích trnů [2] a pokládejte je po obvodu vašeho bazénu (viz obr. 3-1).

Poznámka: Dodané spojovací trny [2] jsou ve dvou provedeních – trny bez podélného řezu jsou určeny pro dolní rám, trny s podélným řezem (pružné) pro horní rám

b. Spojte lišty až na doraz. Poslední lištu ponechte neuzavřenou, protože po postavení stěny bude nutno délku lišty upravit.

c. Přesvědčte se, že dolní rám tvoří skutečně kruh, a to proměřením vzdálenosti od středového kolíku.

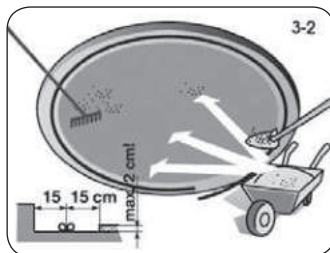
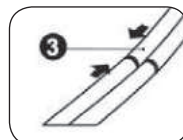
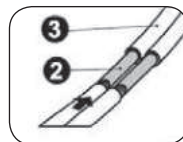
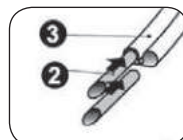
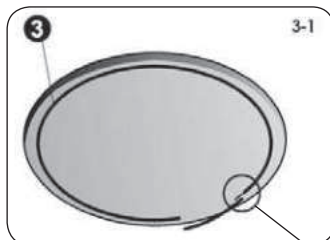
2. ROZPROSTŘETE JEMNÝ PÍSEK

a. Po celé ploše základu bazénu (vyjma vnějších 30 cm kruhu) rozprostřete vrstvu nejvýše 2 cm jemného písku, nejlépe štukového, pro snadnější vyrovnání drobných nerovností terénu (viz obr. 3-2). Do blízkosti dolních lišt písek nedávejte, mohl by se dostat do drážky lišty a znemožnit pak nasazení stěny. Ponechte asi 15 cm široký pruh kolem dolních lišt bez písku. Urovnejte plochu hráběmi tak, aby vrstva byla plochá a hladká.

Výstraha: Silnější vrstva písku může do budoucna nepříznivě ovlivnit stabilitu bazénu.

b. Do plochy bazénu navezte podle velikosti bazénu asi 0,2 – 0,3 m³ prosátého kopaného písku. Budete to potřebovat k vytvoření koutové výplně (viz kapitola Vytvarujte koutovou výplň).

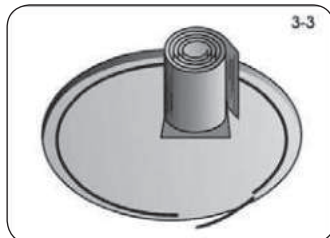
Poznámka: Při manipulaci s pískem dbejte na to, aby nedošlo k poškození dolního rámu nebo jeho zasypaní pískem.



MONTÁŽ STĚNY BAZÉNU

1. POSTAVTE STĚNU BAZÉNU

a. Počkejte na klidný slunečný den. Nepokoušejte se stavět stěnu bazénu za větru. Zajistěte si pomoc alespoň jedné dospělé osoby.



b. Vybalte svinutou stěnu bazénu a postavte ji do plochy bazénu na kus překližky (viz obr. 3-3). Předražené otvory pro hladinový sběrač nečistot musí být na vrchu stěny.

Důležité: Před rozvinutím stěny se přesvědčte, jakým směrem je stěna navinuta. Podle toho stěnu rozvíjejte buď doprava nebo doleva.

c. Začněte rozvíjet stěnu [1] a současně zavádějte její dolní hranu do dolního rámu. Otvory pro sběrač nečistot a vratnou trysku musí být v blízkosti místa, kde bude umístěno filtrační zařízení.

d. Pokračujte kolem celého základu, až je celá stěna rozvinuta a zasazena do dolního rámu.

2. SPOJTE KONCE STĚNY BAZÉNU

a. Srovnajte proti sobě otvory ve dvou koncích stěny bazénu.

Pomůcka: Prostrčte šroubovák dvěma protilehlými otvory, aby se usnadnilo srovnání konce stěny.

b. Aby se dostaly otvory proti sobě, dělejte kruh, který tvoří stěna bazénu, větší nebo menší tak, že přistrkujete nohou dolní rám ven nebo do středu kruhu (viz obr. 3-5).

c. Zkontrolujte, že dolní rám tvoří skutečně kruh, a to proměřením vzdálenosti od středového kolíku.

d. Nyní odměřte poslední volnou dolní lištu a zkraťte ji na potřebnou délku (viz detail na obr. 3-5). Uzavřete dolní rám spojením zkrácené dolní lišty se zbytkem rámu pomocí spojovacích trnů.

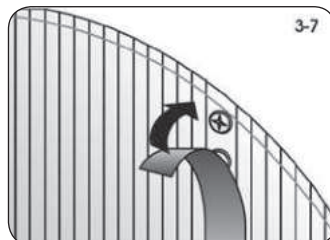
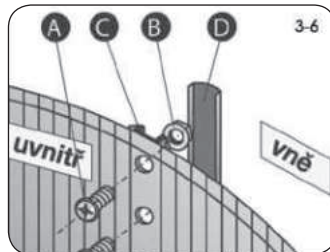
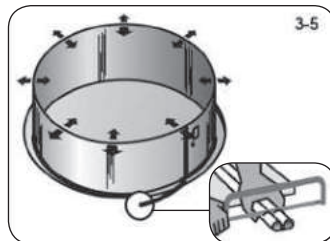
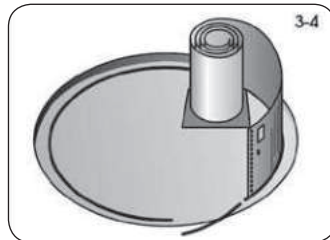
e. Spojte konce bazénové stěny (viz obr. 3-6). Do každé srovnané dvojice otvorů prostrčte zevnitř bazénu šroub [A] a našroubujte matici [B]. Hlavy šroubů jsou uvnitř bazénu a všechny matice jsou vně bazénu.

f. Nejprve spoje dotahujte rukou. Nakonec, až všechny spoje budou na místě, je pevně dotáhněte nářadím.

g. Zakryjte překrytí konců stěny a hlavy šroubů na vnitřní straně bazénové stěny přelepením lepicí páskou (viz obr. 3-7), nejlépe textilní (není součástí balení).

h. Vnější část spoje zakryjte lištou. [D].

Poznámka: Po instalaci stěny a proměření kruhovitosti bazénu nezapomeňte vyjmout středový kolík.





3. ZKONTROLUJTE, JESTLI STĚNA BAZÉNU LEŽÍ VE VODOROVNÉ ROVINĚ A TVOŘÍ KRUH

- Použijte dlouhý rovný hranol nebo profil ke zkontrolování, jestli protilehlé horní hrany stěny bazénu jsou v jedné rovině (viz obr. 3-8). Zkontrolujte stěnu v několika různých směrech. Stěna musí stát na vodorovné rovině. Jestliže odchylka od vodorovnosti je na délce průměru bazénu více než 25 mm (viz obr. 3-9), pak dejte stěnu stranou a znovu vyrovnejte do vodorovné roviny podklad bazénu.
- Pomocí provázku zkontrolujte, zda je stěna bazénu skutečně kruhová.

Výstraha: Bazén, který není vodorovný, je nebezpečný a může se zhroutit.

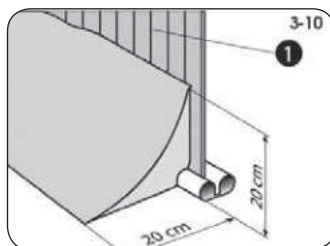
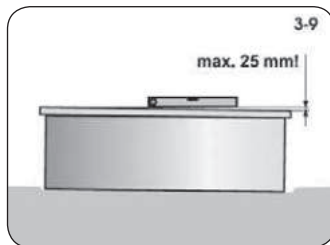
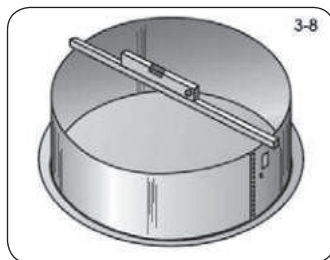
4. VYTVARUJTE KOUTOVOU VÝPLŇ

- Pomocí prosátého kopaného písku vytvarujte zaoblenou koutovou výplň asi 20 cm širokou a 20 cm vysokou u spodku stěny po celém obvodu uvnitř bazénu (viz obr. 3-10). Zaoblení vytvarujte a jeho tvar pevně upěchujte.
- Nyní urovnejte hráběmi povrch dna.
- Položte na dno bazénu a na koutovou výplň podložku z geotextilie jako ochranu bazénové fólie proti mechanickému poškození. Návod je uveden v příloze.

Poznámka: Pokud hrozí nebezpečí prorůstání travin do bazénu, doporučujeme položit pod bazénovou podložku černou zahradní fólii, která toto riziko snižuje.

Poznámka: Bazénová podložka z geotextilie není součástí balení bazénu.

Pomůcka: K vylézání a vstupování do bazénu doporučujeme používat sestavené bazénové schůdky.



INSTALACE FÓLIE A HORNÍ LIŠTY

Poznámka: Pokud budete spolu s bazénem používat i filtrační zařízení, bude nutno ještě před nasazením fólie provést část operací instalace sběrače povrchových nečistot. Pročtěte si příslušný návod k instalaci sběrače a postupujte podle něj. Návod najdete v balení sběrače.

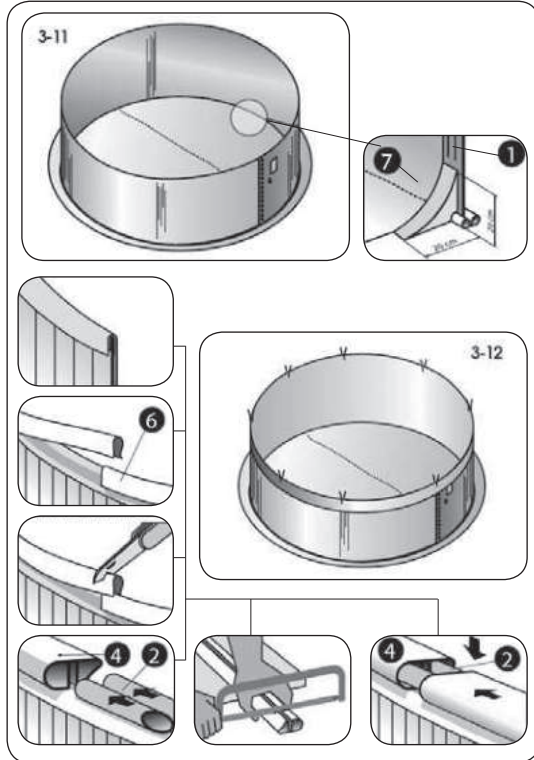
1. USAĎTE FÓLII NA JEJÍ MÍSTO

- Otevřete kartón obsahující fólii. Nepoužijte nic ostrého k otevření krabice.
- Rozbalte a rozložte fólii a rozprostřete ji na slunci, aby se ohřála. Zkontrolujte celý povrch fólie a všechny švy, jestli nejsou děravé.

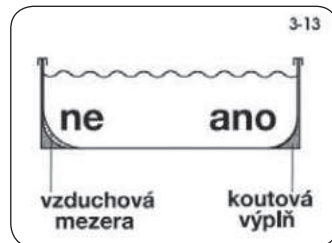
- c. Rozprostřete fólii [7] v bazénu (viz obr. 3-11) tak, aby lícem švů (vzorem) směřovala nahoru. Obloukový šev má být přitom uprostřed zaoblení koutové výplně. Ostatní švy budou tvořit přímky napříč dna bazénu.
- d. Vyhladte všechny vrásky fólie na dně bazénu.

2. UPEVNĚTE FÓLII KE STĚNĚ

- a. Fólii [7] přetáhněte přes hranu stěny [1] a na místě ji provizorně zajistěte pomocí několika plastových svíracích lišt [6] nebo kolíčků na prádlo. Fólii prozatím nechte volně viset. Fólii příliš nenapínejte.
- b. Začněte bazén naplňovat vodou. Jak se bazén naplňuje, vyhlazujte všechny vrásky a fólii vyhlazujte od středu bazénu v kružnici směrem ke stěně. Nikdy netlačte na fólii příliš velkou silou a netahajte za ni. Postupujte rychle, protože už několik málo centimetrů vody dokáže fólii přitisknout k podkladu tak, že s ní nebude možno bez poškození pohnout. Přitom stále dbejte na to, aby obloukový šev zůstal přibližně uprostřed koutové výplně (viz obr. 3-11).



- c. Po vyhlazení dna pokračujte v napouštění bazénu a postupně vyhlazujte fólii na stěně. Dbejte, aby nedošlo k napnutí fólie a nevznikla tak vzduchová mezera.
- d. Po vyhlazení zajistěte okraj fólie svírací lištou [6]. Postupujte takto podél celého obvodu bazénu.
- e. Poté, co byly vyhlazeny všechny vrásky na fólii, odřízněte přesahující část poslední plastové svírací lišty [6] tak, aby její konec těsně dosedl k liště následující (viz obr. 3-12).



f. Nyní na svírací lištu [6] natlačte plastovou lištu [4]. Pomocí dvojice pružných spojovacích trnů [2] připojte další plastovou lištu [4] a takto postupujte podél celého obvodu bazénu. (viz obr. 3-12)

Poznámka: Dodané spojovací trny [2] jsou ve dvou provedeních – trny bez podélného řezu jsou určeny pro dolní rám, trny s podélným řezem (pružné) pro horní rám.

g. Poslední plastovou lištu zkratíte na požadovanou délku a pomocí dvojice spojovacích trnů ji připojte ke zbytku horního rámu (viz obr. 3-12).

Poznámka: Mírné zvlnění fólie při její instalaci je přirozené. Je způsobeno vůlí vinylového materiálu, která chrání fólii při jejím smršťování.

Poznámka: Fólie není konstrukčním prvkem bazénu. Její hlavní funkcí je zabránit vodě ve vytékání z bazénu. Tlak vody je držen pomocí stěn a konstrukčních prvků bazénu. Fólie musí správně přiléhat k zemi, koutové výplni a stěně bazénu, nikdy nesmí nést hmotnost vody, která by ji mohla poškodit.

3. NALEPTE SAMOLEPKU S VAROVÁNÍM

V blízkosti místa, kde budete do bazénu vstupovat nebo vystupovat, nalepte samolepku s varováním. Je nutno si uvědomit, že bazén není tak hluboký, aby se do něj mohlo bezpečně skákat; hrozí riziko poranění.



NAPLNĚNÍ BAZÉNU VODOU

1. DOKONČETE PLNĚNÍ BAZÉNU

a. Bazén naplňte vodou do výšky 5 cm pod nejnižší položený otvor ve stěně bazénu.

Pak postupujte podle návodu pro montáž vašeho sběrače nečistot.

Důležité: Bazén se při plnění vodou může trochu vyboulit nebo posunout. To je normální.

b. K namontovanému sběrači připojte filtrační zařízení podle příslušného návodu.

c. Doplněte vodu až do úrovně středu přítokové příruby sběrače. Tím je váš bazén připraven k použití.

Výstraha: Předtím, než kdokoli bude používat váš bazén, musí si přečíst a řídit se Bezpečnostními pravidly.

NÁVOD K POUŽITÍ BAZÉNOVÉ PODLOŽKY

Poznámka: Bazénová podložka není součástí balení bazénu.

Materiál pro bazénové podložky je netkaná textilie, která se vyrábí ze 100% polypropylénové nebo polyesterové stříže. Používá se také k ochraně bazénových fólií a jejich oddělení od podloží.

Vlastnosti bazénové podložky

Vlákna, z nichž se podložka vyrábí, podléhají po určitém čase stárnutí na světle (tzv. fotodegradaci). Proto je nevhodné skladovat bazénovou podložku volně. Je nutné uchovávat ji v kartonu nebo fólii, která je stabilizovaná proti UV záření.

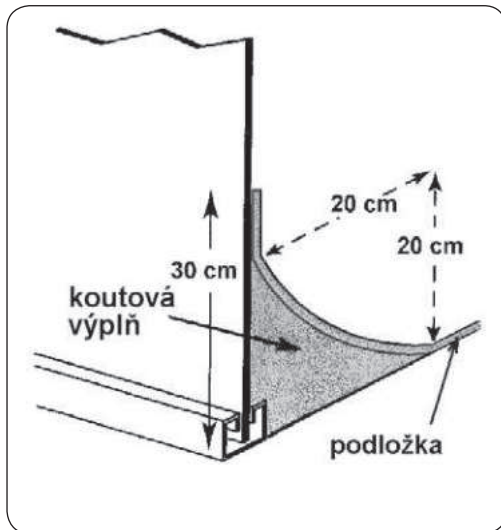
Netkaná textilie je odolná proti technickému benzínu, perchloru, oleji a jiným chemikáliím podobného charakteru, proti plísním a mikroorganismům.

Je zdravotně nezávadná.

Položení podložky pro bazén s koutovou výplní

Bazénovou podložku instalujte v okamžiku, kdy jste sestavili stěnu bazénu a udělali vnitřní koutovou výplň z prosátého kopaného písku. Podložku rozviňte na dně uvnitř bazénu, vystředte a vyrovnejte případné sklady. Několik centimetrů nad koutovou výplní podložku odstříhňte.

Přitom dbejte na to, aby se na vrchní stranu podložky nedostaly kamínky nebo jiné ostré předměty.



Kontakty

www.marimex.cz

Zákaznické centrum

tel.: 261 222 111

e-mail: info@marimex.cz

