



# CorePro LED PLC 2P



## CorePro LED PLC 6.9W 840 2P G24d-2

Řada CorePro LED PLC 2P integruje LED technologii do tradičních kompaktních zářivek. Tento produkt je ideálním řešením pro modernizaci nasazení zdrojů světla v celkovém osvětlení: splňuje základní požadavky na osvětlení a výrazně šetří energii i životní prostředí.

### Údaje o produktu

Obecné informace	
Patice krytky	G24d-2
Nominální životnost	30 000 h
Cyklus zapnutí	50 000
Lighting Technology	LED
Referenční měření toku	Sphere
Světelně technické	
Kód barvy	840 [CCT of 4000K]
Vyzařovací úhel (jmen.)	120 stupňů
Světelný tok	770 lm
Měrný výkon (jmen.) (nom.)	111 lm/W
Barevné konstrukce	Studená bílá (CW)
Jmenovitá náhradní teplota chromatičnosti	4000 K
Konzistence barev	<6
Index podání barev (CRI)	82
Světelný tok na konci jmenovité životnosti (jmen.)	70 %
Hodnota blikání (PstLM)	1
Hodnota stroboskopického efektu (SVM)	0,4
Photobiological safety according to EN 62471	RG1
Provozní a elektrické	
Vstupní frekvence	50 až 60 Hz

Spotřeba energie	6,9 W
Proud zdroje (jmen.)	38 mA
Doba spuštění (jmen.)	0,5 s
Doba zahřívání do 60 % světla	0,5 s
Účinnost (zlomek)	0,9
Napětí (jmen.)	220-240 V
LED alternative to fluorescent lamp power	18 W
Náběhový proud v síti	2,78
Max. počet svítidel u MCB typu B 10 A – síť	264
Max. počet svítidel u MCB typu B 10 A – EM předřadník bez kompenzačního kondenzátoru.	264
Max. počet svítidel u MCB typu B 10 A – EM předřadník s kompenzačním kondenzátorem.	-
Max. počet svítidel u MCB typu B 16 A – síť	422
Max. počet svítidel u MCB typu B 16 A – EM předřadník bez kompenzačního kondenzátoru.	422
Max. počet svítidel u MCB typu B 16 A – EM předřadník s kompenzačním kondenzátorem.	-
Kompatibilita předřadníku	EM/Síť

### Teplota okolí

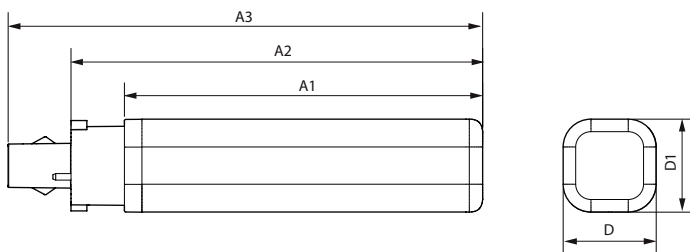
Rozsah okolních teplot	-20 až +35 °C
------------------------	---------------

# CorePro LED PLC 2P

Maximální teplota (jmen.)	75 °C
<b>Řízení a stmívání</b>	
Stmívatelné	Ne
<b>Mechanické a materiály</b>	
Povrchová úprava žárovky	Matná
Materiál žárovky	Plast
Délka výrobku	100 mm
Tvar žárovky	PL-C
<b>Certifikace a použití</b>	
Třída energetické účinnosti	E
Výrobek šetřící energií	Ano
Certifikační značky	Splňuje požadavky směrnice RoHS Značka CE Certifikát KEMA Keur
Spotřeba energie kWh/1000 h	7 kWh
Registrační číslo databáze EPREL	1820628

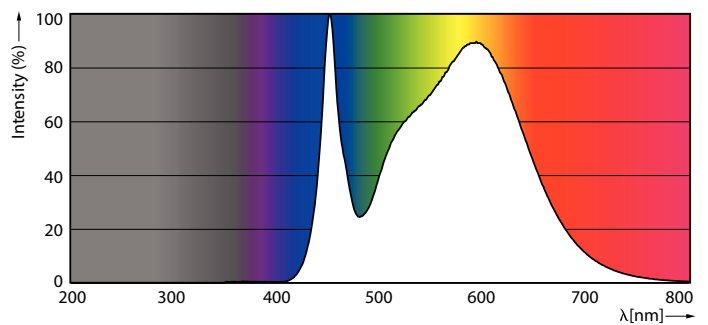
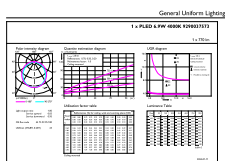
Značka CE	Ano
Splňuje požadavky evropské směrnice RoHS	Ano
<b>Označení a balení</b>	
Objednací název produktu	CorePro LED PLC 6.9W 840 2P G24d-2
Celý název výrobku	CorePro LED PLC 6.9W 840 2P G24d-2
Full EOC	872016928756300
Objednací kód	28756300
Číslo materiálu (12NC)	929003757302
Číslování SAP – počet v balení	1
Celková hmotnost (kus)	0,075 kg
EAN/UPC – výrobek/pouzdro	8720169287563
Číslování SAP – balení v krabici	10
Pouzdro – EAN/UPC	8720169287570

## Rozměrové výkresy



Product	D1	D2	A1	A2	A3
CorePro LED PLC 6.9W 840 2P G24d-2	34 mm		129 mm	148 mm	171 mm

## Fotometrické údaje

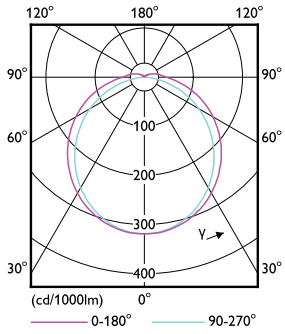


General uniform lighting - CorePro LED PLC 6.9W 840 2P G24d-2

Spectral Power Distribution Colour - CorePro LED PLC 6.9W 840 2P G24d-2

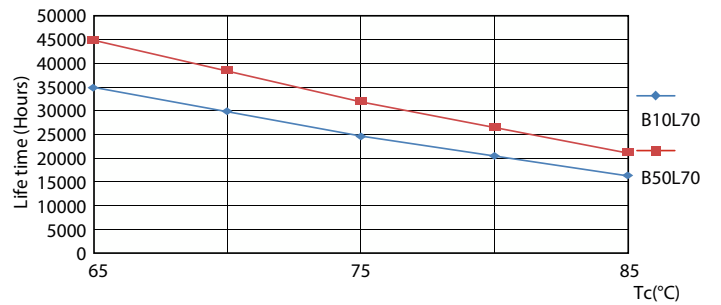
# CorePro LED PLC 2P

## Fotometrické údaje



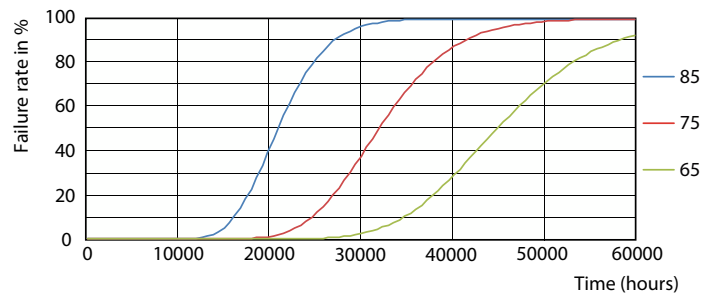
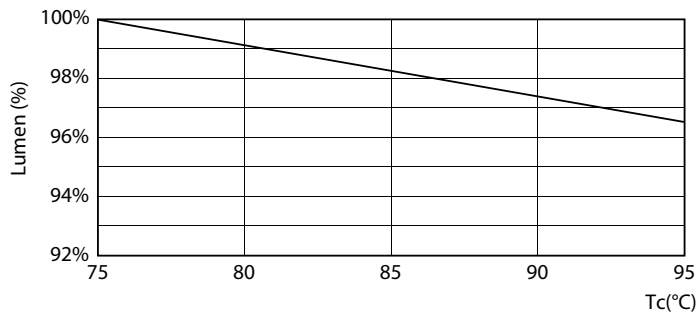
Light Distribution Diagram - CorePro LED PLC 6.9W 840 2P G24d-2

## Životnost



Life Expectancy Diagram

LifetimeVsTc



Lumen Maintenance Diagram - CorePro LED PLC 6.9W 840 2P G24d-2

FailureRate

## CorePro LED PLC 2P

### Životnost



Lumen Maintenance Diagram - CorePro LED PLC 6.9W 840 2P G24d-2

