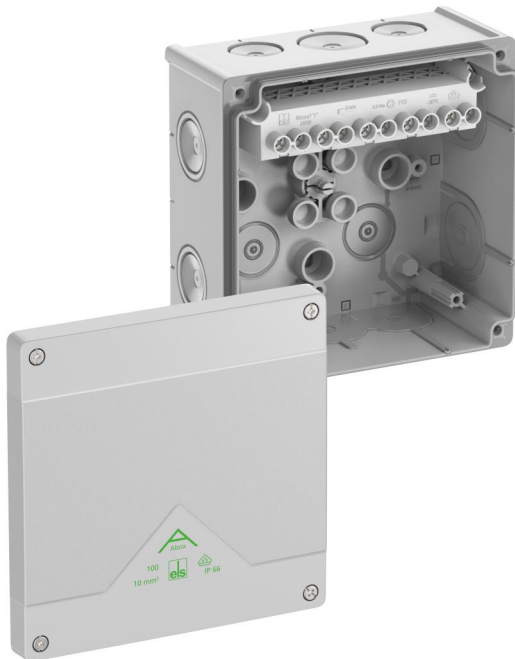


Rozbočovací krabice

Abox 100-10²



Abox 100-10²

Rozbočovací krabice

Číslo výrobku: 81042001

Rozměry: 152 x 152 x 80 mm

Rozbočovací krabice, se stupněm krytí IP66, Jmenovitý průřez 10 mm², Certifikováno VDE (DIN EN 60670-1/-22 (VDE 0606-1/-22)), DLG (odolnost vůči čpavku), Samotěsnící měkká přívodní membrána, M20/M25/M32, Rozsah těsnění 8 - 28 mm, (2 prolisy ze zadu, 10 vývodků z boku), Vnitřní místa pro připevnění, pro standardní instalace ve vnitřním prostoru a chráněném venkovním prostředí

šedá, U_i=690 V AC, I_n=57 A, s vysoko umístěnou šroubovou svorkou, 5-pólovou - 10², upínatelný průřez na pól: 4 x 2,5 mm², 4 x 4 mm², 4 x 6 mm², 4 x 10 mm² Cu pevná / flexibilní s dutinkou



Technická data

elektrické vlastnosti

domezovací izolační napětí AC:	690 V
domezovací izolační napětí DC:	690 V
min. průřez vodiče:	4 mm ²
max. průřez vodiče:	10 mm ²
třída ochrany:	II
druh krytí:	IP66
domezovací proud:	57 A
typ svorky:	Šroubová svorka
počet pólů:	5

barva

barva spodní díl:	šedá
barva horní díl:	šedá

rozměry

šířka:	152 mm
délka:	152 mm
výška:	80 mm
vnitřní délka:	139 mm
vnitřní šířka:	140 mm
vnitřní výška:	64 mm

materiálové vlastnosti

Odolné proti UV záření:	ano
bez obsahu halogenů:	ano
Třída hořlavosti podle UL94:	HB
Pevnost žhavicího drátu podle EN 60695-2-11:	750 °C
průmyslová kvalita:	ne

mechanické vlastnosti

pro těsnící rozsah min.:	8 mm
pro těsnící rozsah max.:	28 mm
rázová houževnatost:	IK07
plombovatelné:	ano
utahovací moment šroubu víka:	1.2 Nm
druh upevnění:	nástěnná/stropní montáž
Přípevnění:	Vnitřní místa pro přípevnění

okolní podmínky

max. relativní vlhkost vzduchu 25 °C:	95 %
max. relativní vlhkost vzduchu 40 °C:	50 %
okolní teplota min.:	-25 °C
okolní teplota max.:	55 °C
okolní teplota 24 h:	35 °C
Místo instalace:	Chráněná venkovní oblast

Sales Information

EAN:	4013902660483
Packing Unit Code:	C62
ETIM Class:	EC002600
Číslo celní sazby:	85369095

materiál

materiál spodního dílu:	polypropylen
materiál horního dílu:	polypropylen
materiál přívodu:	Termoplastický elastomer
materiál těsnění:	termoplastický elastomer
materiál šroubu víka:	ušlechtilá ocel V2A

certifikáty

zkušební značka: VDE (DIN EN 60670-1/-22 (VDE 0606-1/-22))

zkušební značka: DLG (odolnost vůči čpavku)

Příslušenství

[22742001 - KVR M20-MGM - Kabelové šroubení](#)

[22742101 - KVR M20-GDB/MGM - Kabelové šroubení](#)

[22742501 - KVR M25-MGM - Kabelové šroubení](#)

[22743201 - KVR M32-MGM - Kabelové šroubení](#)

[26042001 - DMS M20 - Dvojitá membránová vývodka](#)

[26042501 - DMS M25 - Dvojitá membránová vývodka](#)

[26043201 - DMS M32 - Dvojitá membránová vývodka](#)

[89500101 - Abox PST 025-100 - Plombovací souprava](#)

[89511001 - Abox MPI 100 - Montážní deska](#)

[89531001 - Abox 100 NS35 - DIN lišta](#)

[89600501 - Abox 100 KH 221 6² - Držák svorek](#)

[89600601 - Abox 100 KH 2006 6² - Držák svorek](#)

[89641001 - Abox 100 KLS-10² - Svorkovnice](#)

[89602001 - MABF 100-1 - Sada pro upevnění ke sloupkům / trubkám](#)

[89600901 - KTB 1 - Připevňovací sada](#)

Cable gland

