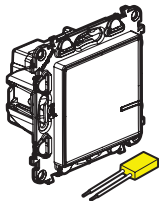


Tento balík je smart príslušenstvo, ktoré **vyžaduje**, aby ste si najprv kúpili a nainštalovali smart štartovací balík Valena Life with Netatmo.

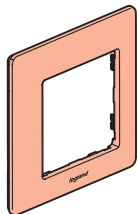
Balík obsahuje



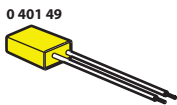
Smart spínač
(s možnosťou
stmievania) +
kompenzátor



Ochranná krytka



Rámik



0 401 49

	100/240 V~
	50/60 Hz
	11 mA
	-5°C → +55°C

Charakteristika

V prednastavenom prevádzkovom režime (zap/vyp) funguje tento vypínač s nasledujúcimi žiarovkami:

+45°C +5°C			LED Dimmable					
100-240 VAC 50/60 Hz	2 x 2,5 mm ²							
240 VAC	Max.	300 W	(*)60 W	60 W	300 VA	300 VA		
	Min.	7 W	5 W	9 W	10 VA	35 VA		
100 VAC	Max.	150 W	(*)30 W	30 W	150 VA	150 VA		
	Min.	7 W	5 W	9 W	10 VA	35 VA		

(*) alebo max. 10 žiaroviek. Pre komfortné osvetlenie odporúčame používať žiarovky rovnakého typu a od rovnakého výrobcu.

(**) Používajte iba transformátory určené na používanie s elektronickými spínačmi. Berte do úvahy straty transformátorov pri počítaní. Transformátory by mali mať záťaž viac ako 60% ich výkonu.

Vďaka prevádzkovému režimu s možnosťou stmievania (ktorý možno aktivovať prostredníctvom aplikácie) tento spínač funguje iba so stmievateľnými žiarovkami (ktoré možno identifikovať podľa loga na balení).

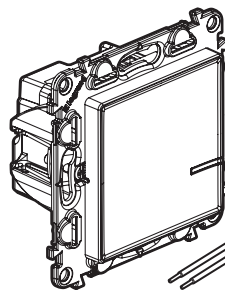


LE10667AA

Pred začatím prác: bezpečnostné opatrenia pre rozvod káblov

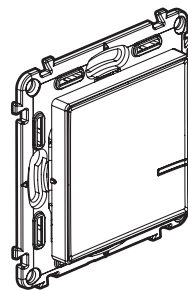
Ak plánujete namontovať striedavý prepínač č.6 alebo zásuvky s ovládaním na diaľku, prečítajte si nasledujúce upozornenia:

Na ovládanie osvetlenia **prostredníctvom dvoch alebo viacerých spínačov** používajte len tieto produkty:



x 1

Smart spínač (s možnosťou stmievania)
+ kompenzátor



x 1
alebo
niekoľko

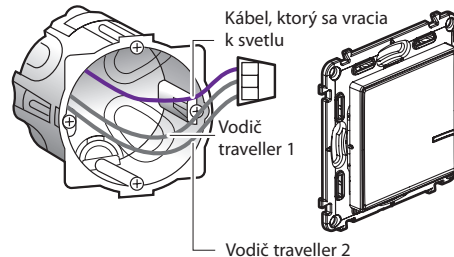
Bezdrôtové ovládanie pre všetky
body ovládania (nie sú súčasťou tohto
balíka)



Nepoužívajte: dva zapojené smart spínače (s možnosťou stmievania) na ovládanie toho istého svetelného bodu.

Rada pri výmene striedavého prepínača č.6:
starý vstavaný vypínač nahradení bezdrôtovým ovládaním.

Na pripojenie vodičov traveller 1 a 2 na vodič, ktorý sa vracia k svetlu, použite **svorky**.



1 Nevyhnutné bezpečnostné opatrenia

1



OFF

Vypnite prúd na hlavnom ističi.

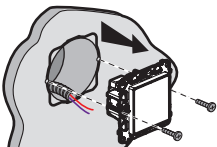
2



Zabezpečte, aby pred pokračovaním v montáži bol odpojený prúd.

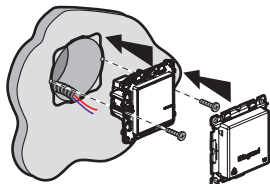
2 Montáž smart spínača (s možnosťou stmievania)

1

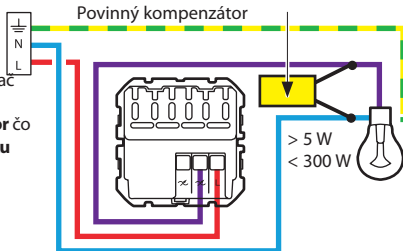


Odstráňte existujúci spínač

3



2 Zapojte smart spínač.



Frekvenčné pásma: 2,4 - 2,4835 GHz
Hladina výkonu: < 100 mW

— N (neutrál) = modrá

— L (fáza) = akákoľvek okrem modrej a zelenej/žltej

— ⚡ (uzemnenie) = zelená/žltá



Smart spínač (s možnosťou stmievania) funguje so štandardnými žiarovkami alebo so stmievateľnými žiarovkami vrátane LED s viac ako 5 W. Na optimálne výsledky zapojenia sa odporúča



používať stmievateľné LED. Ak ste zapojili svoj kompenzátor, ale používate

nestmievateľné žiarovky s LED, je možné, že vaše žiarovky nebudú fungovať na plný výkon alebo budú blikať. V takom prípade si pozrite tabuľku s odporúčanými žiarovkami na internetovej stránke legrand.sk.

3 Pri pridávaní smart produktu do vašej smart inštalácie by ste mali dodržiavať pokyny:

- v používateľskom návode vo vašom smart štartovacom balíku
- v aplikácii **Legrand Home + Control** (časť Nastavenia/Pridať nový produkt)
- alebo si pozrite používateľský návod na stránke legrand.sk



www.legrand.sk

Legrand Slovensko s.r.o.
Plus Centrum Panónska cesta 7 851 04 Bratislava 5 • www.legrand.sk

⚠ Bezpečnostné nariadenia

Tento výrobok musí podľa možnosti inštalovať elektrikár, spĺňajúci kvalifikačné predpoklady, v súlade s inštalácnym návodom. Pri nesprávnej inštalácii a/alebo pri nesprávnom používaní hrozí riziko úrazu elektrickým prúdom a riziko požiaru. Pred uskutočnením inštalácie sa oboznámte s návodom a zohľadnite montážne miesto, špecifické pre daný výrobok. Prístroj neotvárajte, nerozoberajte, nepravujte ani nemodifikujte, iba ak by bolo v návode uvedené inak. Všetky výrobky **Legrand** môže otvárať a opravovať výlučne personál na to vyzhorený a oprávnený spoločnosťou **Legrand**. Akékoľvek nepovolené otvorenie alebo oprava rušia akúkoľvek zodpovednosť zo strany **Legrand**, ako aj právo na výmenu výrobku a na záruku. Používajte výlučne príslušenstvo značky **Legrand**.

ZJEDNODUŠENÉ EURÓPSKE VYHLÁSENIE O ZHODE

Dolepodpísaná

Legrand

vyhlasuje, že rádielektrické zariadenie uvedené v týchto pokynoch spĺňa smernicu 2014/53/EU.

Úplné znenie európskeho vyhlásenia o zhode je dostupné na tejto internetovej stránke:

www.legrandoc.com