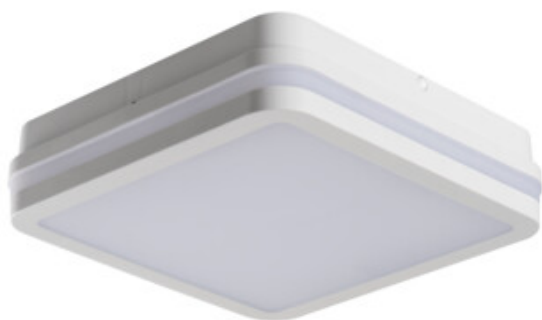


Stropní LED svítidlo



Svítidla Kanlux BENO mají jedinečný design a výjimečný světelný efekt. Byly vytvořeny na individuální objednávku společnosti Kanlux a jejich návrhy jsme zaregistrovali u patentového úřadu. Kanlux BENO LED je také vysoká odolnost vůči povětrnostním podmínkám (stupeň krytí IP54), rychlá a jednoduchá montáž na strop nebo zeď. Kanlux BENO LED je multifunkční svítidlo, které vzhledem k designu a jeho technickým aspektům můžeme použít prakticky na jakémkoli místě.

VŠEOBECNÉ ÚDAJE:

Barva: bílá

Místo montáže: k usazení na zeď, k usazení na strop

Místo použití: uvnitř i vně

Minimální vzdálenost od osvětlovaného objektu: 0,5m

Možnost spolupráce se stmívačem: ne

Délka [mm]: 220

Šířka [mm]: 220

Výška [mm]: 55

Integrovaný LED zdroj světla: ano

TECHNICKÉ ÚDAJE:

Jmenovité napětí [V]: 220-240 AC

Jmenovitá frekvence [Hz]: 50

Maximální výkon [W]: 18

Třída ochrany před úrazem elektrickým proudem: II

Materiál difuzoru: plast

Typ diody: LED SMD

Světelný tok svítidla [lm]: 1550

Užitečný světelný tok světelného zdroje světla Φ_{use} [lm]: 2400

Užitečný světelný tok světelného zdroje světla Φ_{use} [lm]: v kouli (360°)

Barva světla: bílá

Náhradní teplota chromatičnosti [K]: 4000

Stálost barev v násobcích MacAdamovy elipsy: ≤ 6

Index podání barev: 80

Životnost [h]: 20000

Koeficient udržení světelného toku vůči ukončení nominální doby použitelnosti: L70B50

Počet cyklů zap/vyp: ≥ 20000

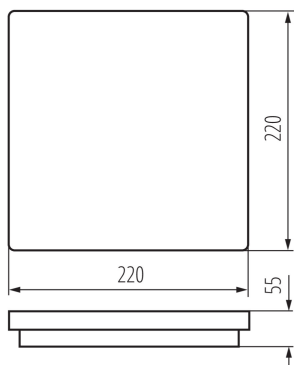
Úhel svícení [°]: 110

Světelná účinnost [lm/W]: 86

Rozsah okolních teplot, kterým může být výrobek vystaven [°C]: -15÷35

32942 BENO 18W NW-L-W

Stropní LED svítidlo



Materiál korpusu: plast

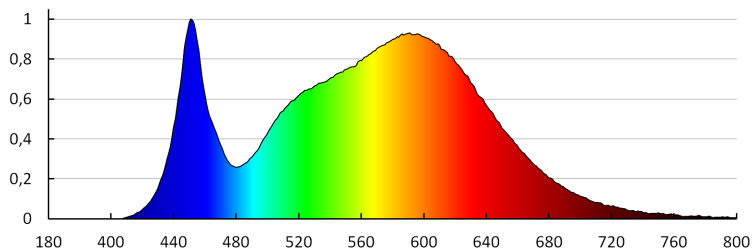
Typ přípojky: samosvorná svorkovnice

Rozsah průměrů používaných vodičů [mm²]: 0,5÷1,5

Doba nahřívání lampy [s]: ≤1

Doba zapálení lampy [s]: ≤0,5

Stupeň krytí IP: 54



KANLUX S.A. (kat 32942) BENO 18W NW-L-W / LDC (Polar)

Luminaire: KANLUX S.A. (kat 32942) BENO 18W NW-L-W
Lamps: 1 x BENO 18W NW

