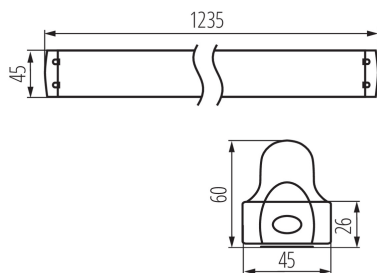
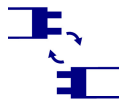


Lineární svítidlo pro LED trubice T8



Kanlux ALDO 4LED je rodina světel přizpůsobená zářivkám T8 LED. Jedná se o nástěnná a stropní svítidla charakterizovaná moderním, efektivním tvarem, který nenápadně zapadá do jakéhokoli vnitřního uspořádání.

### VŠEOBECNÉ ÚDAJE:

**Barva:** bílá

**Místo montáže:** k usazení na strop

**Místo použití:** uvnitř

**Minimální vzdálenost od osvětlovaného objektu:** 0,5m

**Napájení zářivek T8 LED:** jednostranné

**Délka [mm]:** 1235

**Šířka [mm]:** 45

**Výška [mm]:** 60.5

### TECHNICKÉ ÚDAJE:

**Jmenovité napětí [V]:** 220-240 AC

**Jmenovitá frekvence [Hz]:** 50

**Maximální výkon [W]:** max 36

**Třída ochrany před úrazem elektrickým proudem:** I

**Zdroj světla:** T8 LED

**Zdroj světla v balení:** ne

**Patice:** G13

**Rozsah okolních teplot, kterým může být výrobek vystaven [°C]:** 5÷25

**Materiál korpusu:** kov, plast

**Typ přípojky:** šroubová svorkovnice

**Rozsah průměrů používaných vodičů [mm²]:** 0,5-2,5

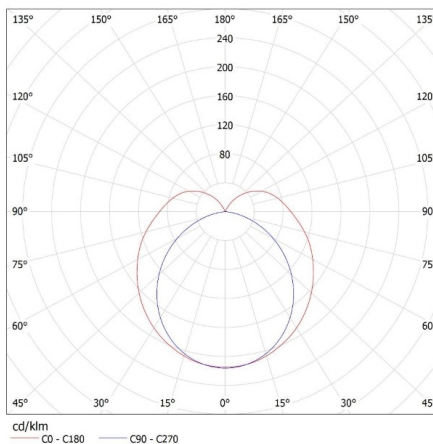
**Stupeň krytí IP:** 20

## 26361 ALDO 4LED 1X120

Lineární svítidlo pro LED trubice T8

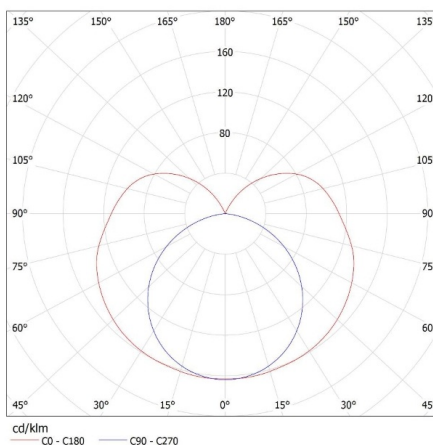
KANLUX S.A. (kat 26361) ALDO 4LED 1X120 + GLASSv4 / LDC (Polar)

Luminaire: KANLUX S.A. (kat 26361) ALDO 4LED 1X120 + GLASSv4  
Lamps: 1 x T8 LED GLASSv4 18W-NW



KANLUX S.A. (kat 26361) ALDO 4LED 1X120 + GLASSv3 / LDC (Polar)

Luminaire: KANLUX S.A. (kat 26361) ALDO 4LED 1X120 + GLASSv3  
Lamps: 1 x T8 LED GLASSv3 18W-NW

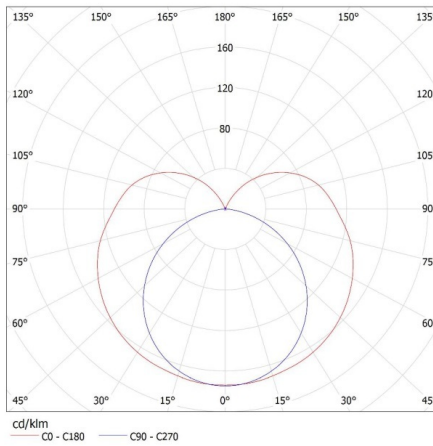


## 26361 ALDO 4LED 1X120

Lineární svítidlo pro LED trubice T8

### KANLUX S.A. (kat 26361) ALDO 4LED 1X120 + GLASSV2 / Krzywa rozsyłu światła (biegunowo)

Oprawa: KANLUX S.A. (kat 26361) ALDO 4LED 1X120 + GLASSV2  
Lampy: 1 x T8 LED GLASSV2 18W-NW



### KANLUX S.A. (kat 26361) ALDO 4LED 1X120 + Miledo / Krzywa rozsyłu światła (biegunowo)

Oprawa: KANLUX S.A. (kat 26361) ALDO 4LED 1X120 + Miledo  
Lampy: 1 x T8 LED 18W-NW

