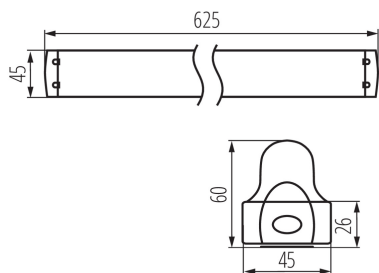
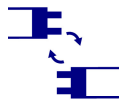


Lineární svítidlo pro LED trubice T8



Kanlux ALDO 4LED je rodina světel přizpůsobená zářivkám T8 LED. Jedná se o nástěnná a stropní svítidla charakterizovaná moderním, efektivním tvarem, který nenápadně zapadá do jakéhokoli vnitřního uspořádání.

VŠEOBECNÉ ÚDAJE:

Barva: bílá

Místo montáže: k usazení na strop

Místo použití: uvnitř

Minimální vzdálenost od osvětlovaného objektu: 0,5m

Napájení zářivek T8 LED: jednostranné

Délka [mm]: 625

Šířka [mm]: 45

Výška [mm]: 60.5

TECHNICKÉ ÚDAJE:

Jmenovité napětí [V]: 220-240 AC

Jmenovitá frekvence [Hz]: 50

Maximální výkon [W]: max 18

Třída ochrany před úrazem elektrickým proudem: I

Zdroj světla: T8 LED

Zdroj světla v balení: ne

Patice: G13

Rozsah okolních teplot, kterým může být výrobek vystaven [°C]: 5÷25

Materiál korpusu: kov, plast

Typ přípojky: šroubová svorkovnice

Rozsah průměrů používaných vodičů [mm²]: 0,5-2,5

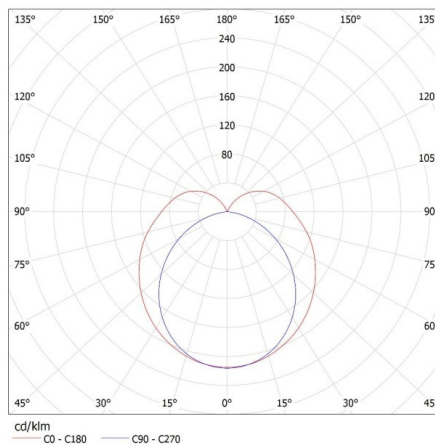
Stupeň krytí IP: 20

26360 ALDO 4LED 1X60

Lineární svítidlo pro LED trubice T8

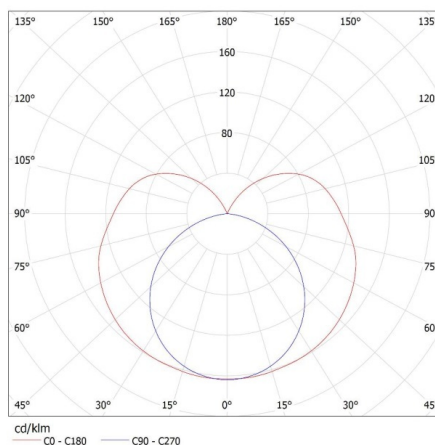
KANLUX S.A. (kat 26360) ALDO 4LED 1X60 + GLASSv4 / LDC (Polar)

Luminaire: KANLUX S.A. (kat 26360) ALDO 4LED 1X60 + GLASSv4
Lamps: 1 x T8 LED GLASSv4 9W-NW



KANLUX S.A. (kat 26360) ALDO 4LED 1X60 + GLASSv3 / LDC (Polar)

Luminaire: KANLUX S.A. (kat 26360) ALDO 4LED 1X60 + GLASSv3
Lamps: 1 x T8 LED GLASSv3 9W-NW

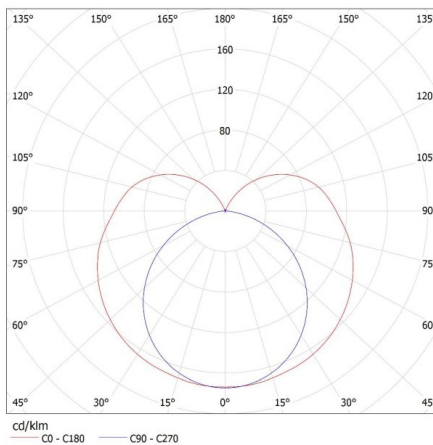


26360 ALDO 4LED 1X60

Lineární svítidlo pro LED trubice T8

KANLUX S.A. (kat 26360) ALDO 4LED 1X60 + GLASSv2 / Krzywa rozsyłu światła (biegunowo)

Oprawa: KANLUX S.A. (kat 26360) ALDO 4LED 1X60 + GLASSv2
Lampy: 1 x T8 LED GLASSv2 9W-WW



KANLUX S.A. (kat 26360) ALDO 4LED 1X60 + Miledo / Krzywa rozsyłu światła (biegunowo)

Oprawa: KANLUX S.A. (kat 26360) ALDO 4LED 1X60 + Miledo
Lampy: 1 x T8 LED SWANW

