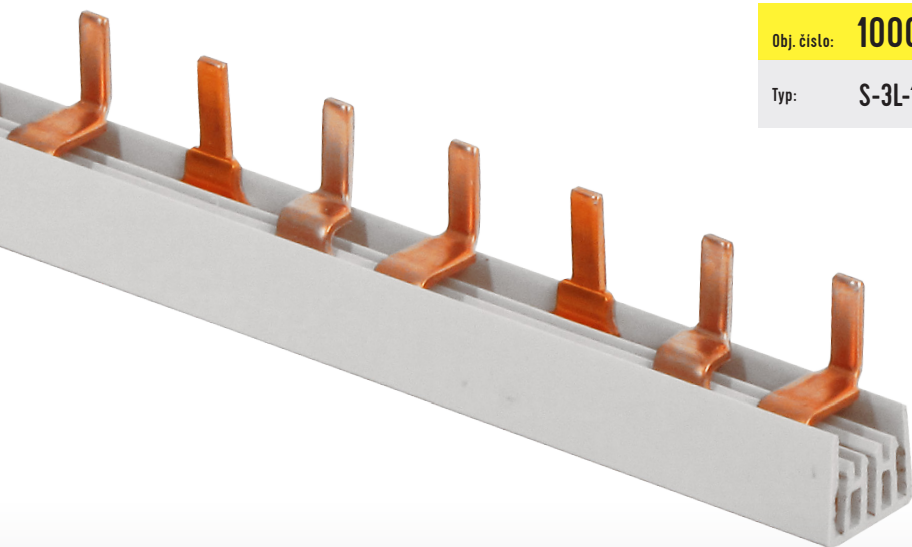


PROPOJOVACÍ LIŠTY

S-3L-1000/10

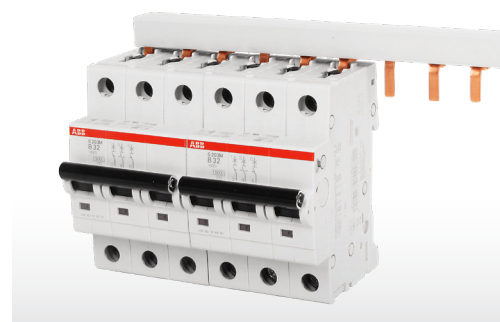


eleman



Obj. číslo: **1000046**

Typ: **S-3L-1000/10**



3-pólové, 10 mm², 63 A, kolík



63 A

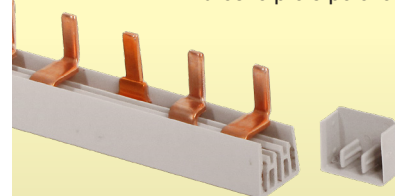
Obrázek	Obj. č.	Typové označení	Délka (mm)	Rozteč (mm)	Přip. míst	Průřez (mm ²)	Jmen. proud (A)	Koncovka (obj. č.)	Bal./ks
	1000046	S-3L-1000/10	1000	17,8	57	10	63	1000079	20



Koncovka (10 mm²)

1000079
EK-C-3/10

určeno pro 3-pólovou lištu



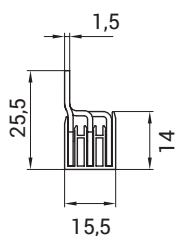
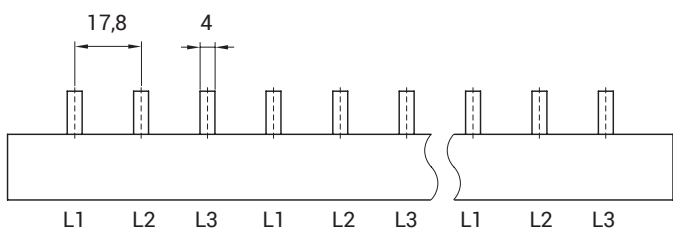
Propojovací lišty

Propojovací fázové lišty umožňují propojení modulových přístrojů (např. jističů, chráničů, modulových vypínačů apod.) jednoduchým a profesionálním způsobem. Standardní délka lišty je 1 metr (57 připojovacích míst). Tento standardní rozměr lze libovolně krátit (konce lišt doporučujeme osadit plastovými koncovkami). Ve srovnání s klasickou instalací pomocí kabelových mostů nabízí propojovací lišty následující výhody:

Hlavní přednosti:

- spolehlivé přiřazení fází
- zpřehlednění rozváděče
- rychlejší instalace - úspora času
- kompaktní rozměry

Technický výkres:



Krytka volných modulů

1000356

BS 5 TE / 1310435



eleman

ELEMAN spol. s r.o.

Olomoucká 107, 796 01 Prostějov

tel.: +420 739 201 336

e-mail: info@eleman.cz