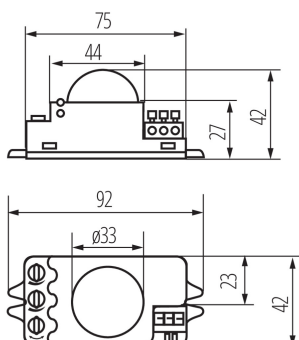


### Pohybové čidlo MW



Kanlux ROLF JQ je senzor pohybu. Horizontální úhel senzoru je 360 stupňů. Můžeme nastavit dobu svícení a úroveň intenzity světla, při které senzor pracuje.

#### VŠEOBECNÉ ÚDAJE:

**Barva:** bílá

**Místo montáže:** k usazení na zeď, k usazení na strop, k usazení na zem

**Místo použití:** uvnitř

**Mikro mezera mezi kontakty relé:** ano

**Délka [mm]:** 92

**Šířka [mm]:** 42

**Výška [mm]:** 42

**Regulace citlivosti:** ano

#### TECHNICKÉ ÚDAJE:

**Jmenovité napětí [V]:** 220-240 AC

**Jmenovitá frekvence [Hz]:** 50

**Třída ochrany před úrazem elektrickým proudem:** II

**Materiál:** plast

**Rozsah okolních teplot, kterým může být výrobek vystaven [°C]:** 5÷25

**Typ čidla:** mikrovlnný

**Typ přípojky:** svorkovnice

**Rozsah průměrů používaných vodičů [mm<sup>2</sup>]:** 1÷2,5

**Doba činnosti čidla [sekunda-minuta]:** 5-12

**Provozní kmitočet čidla [MHz]:** 5,8

**Detekční úhel čidla [°]:** H360/V160

**Maximální doba činnosti [min]:** 12

**Minimální doba činnosti [s]:** 5

**Maximální výkon [VA]:** 1200

**Nastavení úrovně intenzity osvětlení, při níž čidlo detekuje pohyb [lx]:** 2-2000

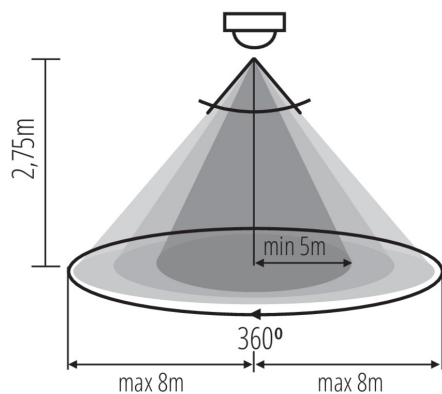
**Stupeň krytí IP:** 20

**Dosah čidla [m]:** max 8

#### DALŠÍ INFORMACE:

- maximální dosah čidla je 8m
- maximální horizontální detekční úhel čidla je 360°
- maximální vertikální detekční úhel čidla je 160°
- možnost nastavení intervalu svícení od 5s do 12min
- možnost nastavení světelné intenzity, při které zařízení pracuje
- nastavení citlivosti v rozsahu 2...2000lx

### Pohybové čidlo MW



- detekce pohybu 0.3...3m/s (1...10km/h)