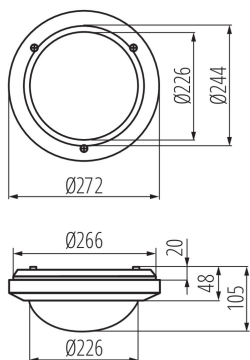
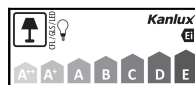


Plafon s výměnným zdrojem světla



Stropní svítidlo Kanlux MARC DL je jednoduchý design, za kterým se skrývá vysoká odolnost proti nárazům (IK10). Vysoká odolnost proti prachu, vlhkosti (IP54) a UV záření jsou další výhodou tohoto svítidla.

VŠEOBECNÉ ÚDAJE:

Barva: bílá

Místo montáže: k usazení na zeď, k usazení na strop

Místo použití: uvnitř i vně

Minimální vzdálenost od osvětlovaného objektu: 0,5m

Vyměnitelný světelný zdroj: ano

Výška [mm]: 105

Průměr [mm]: 244

TECHNICKÉ ÚDAJE:

Jmenovité napětí [V]: 220-240 AC

Jmenovitá frekvence [Hz]: 50/60

Maximální výkon [W]: max 60

Třída ochrany před úrazem elektrickým proudem: II

Materiál difuzoru: PC

Zdroj světla: GLS/CFL/LED

Patice: E27

Rozsah okolních teplot, kterým může být výrobek

vystaven [°C]: -10÷35

Svítidlo je určeno světelným zdrojům s energetickými

třídami: A++, A+, A, B, C, D, E

Materiál korpusu: PC

Typ přípojky: svorkovnice

Rozsah průměrů používaných vodičů [mm²]: 1-1,5

Stupeň IK: 10

Stupeň krytí IP: 54

DALŠÍ INFORMACE:

- vysoká odolnost proti UV záření
- vysoká odolnost proti nárazu

Plafon s výměnným zdrojem světla

KANLUX S.A. (kat 7015) MARC DL-60 / Krzywa rozsyłu światła (biegunowo)

Oprawa: KANLUX S.A. (kat 7015) MARC DL-60
Lampy: 1 x A60 60W/c

