

**MODEL:** D1/BBT D2/NBT  
D1/BBS D2/NBS  
D1/BM D2/NM  
D2/ZBT



## CZE | NÁVOD NA POUŽITÍ

Před použitím tohoto výrobku si prosím pozorně přečtěte návod a postupujte podle bezpečnostních instrukcí. Instalaci svěřte kvalifikované osobě nebo firmě.

**Děkujeme, že jste si vybrali výrobek firmy PANLUX s.r.o.**

### Technické údaje

Materiál: plast, kov

### Doporučené příslušenství k zapojení:

LED driver 12V, S4; S12, SL6001

### Upozornění

Před použitím výrobek zkontrolujte, je-li jakákoliv část poškozena, nepoužívejte jej. Před každou manipulací se ujistěte, že je elektrický přívod odpojený. V případě poruchy výrobek neopravujte ani nerozebírejte. LED nejsou vyměnitelné.

Nedodržení jakékoli instrukce uvedené v návodu může způsobit újmu na zdraví i majetku.

**Při mechanickém poškození nebo neodborné manipulaci nemůže být uznána záruka.**

## SVK | NÁVOD NA POUŽITIE

Pred použitím tohto výrobku si prosím prečítajte návod na použitie a postupujte podľa bezpečnostných inštrukcií. Inštaláciu zverte kvalifikovanej osobe, alebo firme.

**Ďakujeme, že ste si vybrali výrobok firmy PANLUX SK s.r.o.**

### Technické údaje:

Materiál: plast, kov

### Doporučené príslušenstvo k zapojeniu:

LED driver 12V, S4; S12, SL6001

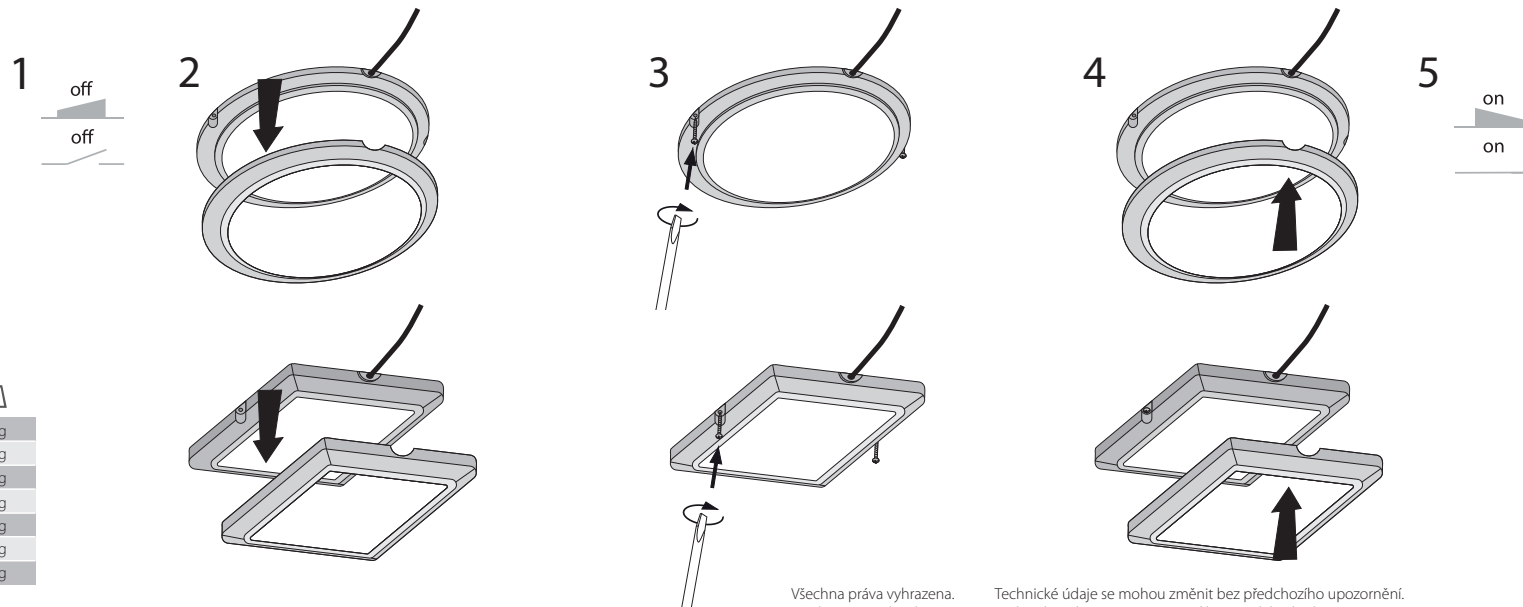
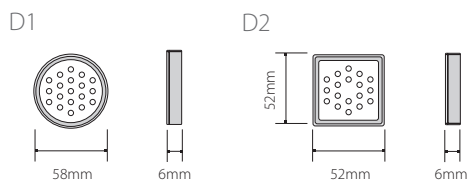
### Upozornenie

Pred použitím výrobok skontrolujte, ak je ktorákoľvek časť poškodená, nepoužívajte ho. Pred každou manipuláciou sa uistite, že je elektrický prívod odpojený. V prípade poruchy výrobok neopravujte ani nerozoberajte. LED nie sú vymeniteľné.

Nedodržanie akejkoľvek inštrukcie uvedenej v návode môže spôsobiť ujmu na zdraví a majetku.

**Pri mechanickom poškodení alebo neodpornej manipulácii nemôže byť uznaná záruka.**

## Instalace | Inštalácia | Installation | Installierung | Instalación



Model	W	lm	K	Ø	kg
D1/BBT	1,5W	50lm	3000K	Ø 58x6mm	25g
D1/BBS	1,5W	70lm	5000K	Ø 58x6mm	25g
D1/BM	1,5W	30lm	-	Ø 58x6mm	25g
D2/NBT	1,2W	50lm	3000K	52x52x6mm	28g
D2/NBS	1,2W	70lm	5000K	52x52x6mm	28g
D2/NM	1,2W	30lm	-	52x52x6mm	28g
D2/ZBT1	,2W	50lm	3000K	52x52x6mm	28g

Všetchna práva vyhrazena.  
Všetky práva vyhradené.

Technické údaje se mohou změnit bez předchozího upozornění.  
Technické údaje sa môžu zmeniť bez predchádzajúceho upozornenia.



UM\_DEKORA\_140901

**MODEL:** D1/BBT D2/NBT  
D1/BBS D2/NBS  
D1/BM D2/NM  
D2/ZBT



## ENG | INSTRUCTIONS

Before using or installing the product, kindly read the instructions and follow safety rules. Installation should be provided by qualified person or company.

**Thank you for choosing the item of company PANLUX s.r.o.**

### Technical data

Material: plastic, metal

### Recommended accessories for installation:

LED driver 12V, S4; S12, SL6001

### Notice

Before using, check the product and make sure that it is not damaged, otherwise do not use it. Before every manipulation make sure that mains electrical supply is disconnected. In case of damage do not repair or disassemble the product. LEDs are not replaceable.

Infringement of any mentioned instruction can cause harm to health or property.

**Warranty void if the product is mechanically damaged or connected unprofessionally.**

## GER | GEBRAUCHSANWEISUNG

Lesen Sie sich bitte vor Gebrauch dieses Produktes die Gebrauchsanweisung genau durch und gehen Sie dann gemäß den Sicherheitsvorkehrungen vor. Vertrauen Sie die Installation nur einer fachkundigen Person oder einem qualifizierten Betrieb an.

**Wir danken Ihnen, dass Sie sich für ein Produkt der Fa. PANLUX s.r.o. entschieden haben.**

### Technische Daten

Material: Kunststoff, Metall

### Empfohlenes Zubehör für Einschaltung:

LED driver 12V, S4; S12, SL6001

### Hinweise

Kontrollieren Sie das Produkt vor dem Gebrauch. Sollte ein Teil beschädigt sein, benutzen Sie das Produkt nicht. Stellen Sie vor jeder Installierung bzw. Montage sicher, dass das Produkt nicht am Strom angeschlossen ist. Im Falle einer Störung des Gerätes nehmen Sie das Gerät nicht auseinander und nehmen Sie keine Reparaturen vor. LEDs sind nicht austauschbar.

Die Nichteinhaltung einer der in der Gebrauchsanweisung angeführten Einweisungen kann eine Gesundheits- und Vermögensbeeinträchtigung verursachen.

**Bei mechanischer Beschädigung oder bei nichtfachlicher Montage kann keine Garantie gewährt werden.**

## ESP | INSTRUCCIONES

Antes de utilización del producto, lea las instrucciones y sique medidas de precaución. Encomende la montaje a la compañía o persona qualificada.

**Gracias, que Usted se ha comprado el producto de compañía PANLUX s.r.o.**

### Datos técnicos

Material: plastic, metal

### Accesorios recomendados para la conexión:

LED driver 12V, S4; S12, SL6001

### Aviso

Antes de la montaje se asegure, que la luminaria no esta averida. En el caso de avería, no la use, repare ni desmonte. Antes de cualquier manipulación desconecte el corriente eléctrico. No es posible cambiar LED.

Falta de cualquier instruccion puede causar quebranto de la salud o propiedad.

**Si el producto esta averiado mecanicamente o conectado malamente, la garantía no estará aceptada.**