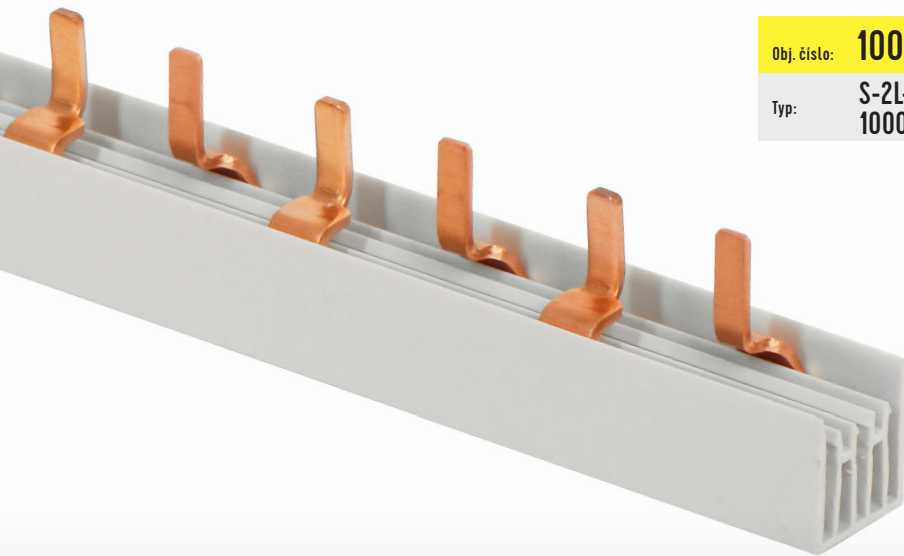


PROPOJOVACÍ LIŠTY

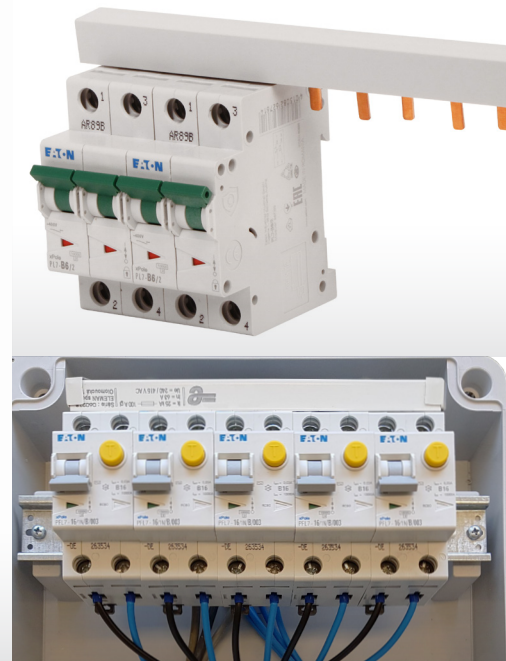
S-2L-1000/16 C 1000 V DC



eleman



Obj. číslo: **1000097**
Typ: **S-2L-1000/16 C**
1000 V DC



2-pólové, 16 mm², 80 A, kolík

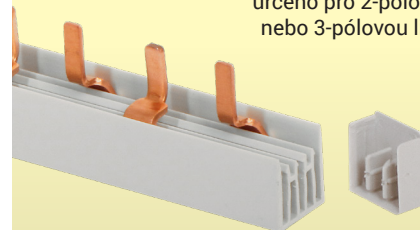
80 A

Obrázek	Obj. č.	Typové označení	Délka (mm)	Rozteč (mm)	Přip. míst	Průřez (mm ²)	Jmen. proud (A)	Koncovka (obj. č.)	Bal./ks
	1000097	S-2L-1000/16 C 1000 V DC	1000	17,8	56	16	80	1000199	30



Koncovka (16 mm²)

1000199
EK-C-2+3/16
určeno pro 2-pólovou
nebo 3-pólovou lištu



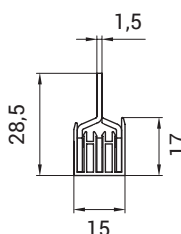
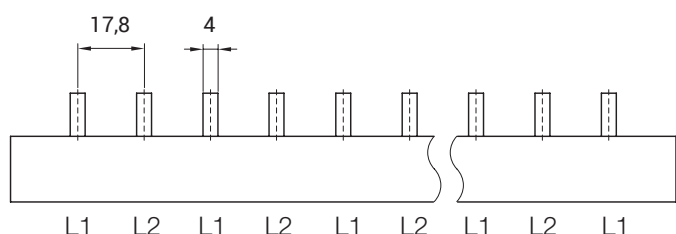
Propojovací lišty

Propojovací fázové lišty umožňují propojení modulových přístrojů (např. jističů, chráničů, modulových vypínačů apod.) jednoduchým a profesionálním způsobem. Standardní délka lišty je 1 metr (56 připojovacích míst). Tento standardní rozměr lze libovolně krátit (konce lišt doporučujeme osadit plastovými koncovkami). Ve srovnání s klasickou instalací pomocí kabelových mostů nabízí propojovací lišty následující výhody:

Hlavní přednosti:

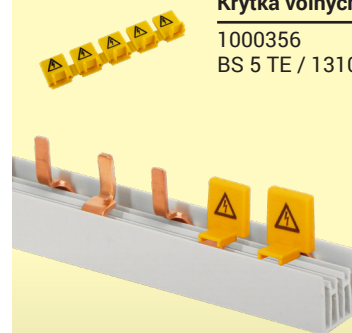
- spolehlivé přiřazení fází
- zpřehlednění rozváděče
- rychlejší instalace - úspora času
- kompaktní rozměry
- vhodné pro stejnosměrné aplikace

Technický výkres:



Krytka volných modulů

1000356
BS 5 TE / 1310435



eleman

ELEMAN spol. s r.o.

Olomoucká 107, 796 01 Prostějov

tel.: +420 739 201 336

e-mail: info@eleman.cz